

単元別

【第1・2学年学習内容】

10

比例・反比例・一次関数①

自己評価

/4

A・B・C

○ 次の問いに答えなさい。

- (1) y は x に反比例し、 $x = -2$ のとき、 $y = -6$ となっています。このとき、 y を x の式で表しなさい。 【平成7年度】

- (2) 50%の水が入る水そうに、毎分 x %の割合で水を入れていくとき、いっぱいになるまでの時間を y 分とします。このとき、 y を x の式で表しなさい。 【平成8年度】

- (3) あるつるまきばねの下端に、いろいろな重さのおもりをつるして、ばねののびの長さを調べたら、下の表のようになりました。

この表から、おもりの重さを x g とし、のびの長さを y mm として、 y を x の式で表しなさい。 【平成9年度】

おもりの重さ(g)	10	20	30	40	50
ばねの長さ(mm)	16	32	48	64	80

- (4) y が x の1次関数で、そのグラフが2点 $(4, 3)$ 、 $(-2, 0)$ を通るとき、この1次関数の式を求めなさい。 【平成31年度】

単元別

【第1・2学年学習内容】

10

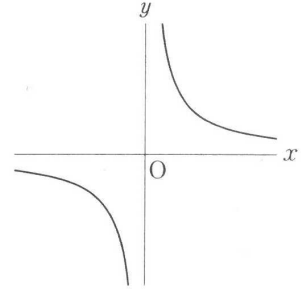
比例・反比例・一次関数②

自己評価

/ 2

A・B・C

- (1) 右の図は、関数 $y = \frac{6}{x}$ のグラフです。関数 $y = \frac{6}{x}$ について述べた次のア～エの中から、誤っているものを1つ選び、その記号を書きなさい。

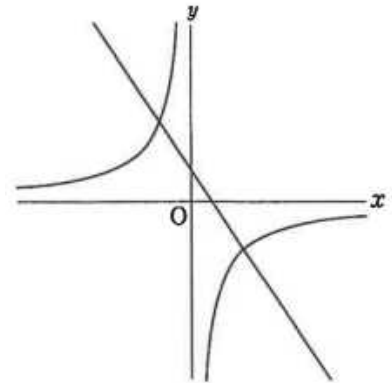


- ア この関数のグラフは、点(2, 3)を通る。
- イ この関数のグラフは、原点を対称の中心として点対称である。
- ウ $x < 0$ の範囲で、変化の割合は一定である。
- エ $x < 0$ の範囲で、 x の値が増加するとき、 y の値は減少する。

【令和2年度】

- (2) 右の図において、直線は一次関数 $y = ax + b$ のグラフで、曲線は関数 $y = \frac{c}{x}$ のグラフです。

座標軸とグラフが、右の図のように交わっているとき、 a , b , c の正負の組み合わせとして正しいものを、次のア～クの中から一つ選び、その記号を書きなさい。



- ア $a > 0, b > 0, c > 0$
- イ $a > 0, b > 0, c < 0$
- ウ $a > 0, b < 0, c > 0$
- エ $a > 0, b < 0, c < 0$
- オ $a < 0, b > 0, c > 0$
- カ $a < 0, b > 0, c < 0$
- キ $a < 0, b < 0, c > 0$
- ク $a < 0, b < 0, c < 0$

【令和4年度】