

騎西中央幼稚園だより  
**ゆめわかば**  
 令和6年4月30日発行



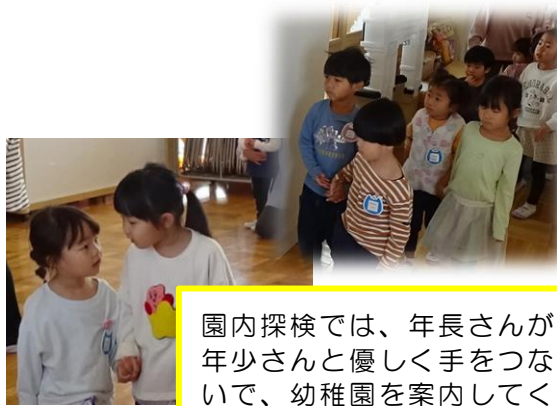
新緑の若葉が眩しい季節になりました。こども達も保護者の皆様も緊張が解れ、笑顔であいさつを交わす姿が見られるようになってきました。

5月は、季節的に過ごしやすい季節ですが、始まって1か月の疲れが出たり、一日の中で気温差が大きかったりして体調も崩しがちです。元気いっぱい活動できるように、保護者の皆様にはお子さんの健康管理に留意していただきますようお願いいたします。

幼稚園の様子



楽しみにしていた離任式。大勝園長先生は、残念ながら欠席でしたが、坂垣副園長先生、五月女先生の最後のお話はしっかりと聞くことができ、安心してそれぞれの園に戻られました。



園内探検では、年長さんが年少さんと優しく手をつないで、幼稚園を案内してくれました。



新しい担任や友達と元気いっぱい遊んでいます。



年長さんと一緒にたくさん遊んで仲良くなりました。

5のねらいと内容

- 年長組**
- ◎自分の思いやイメージを伝え合いながら遊ぶ楽しさを感じる。(ごっこ遊び、制作遊びなど)
  - ◎園生活に必要なことが分かり、自分たちで進めようとする。(当番活動、夏野菜の世話、年少組給食の手伝いなど)
  - ◎身近な自然に関わったり、伸び伸びと体を動かしたりして遊ぶ心地よさを感じる。(草花遊び、ボール遊びなど)
- 年中組**
- ◎好きな遊びを見つけて、教師や友達とのかかわりを楽しむ。(ごっこ遊び、ルールのある遊びやゲーム、制作遊びなど)
  - ◎身近な自然や植物に関心をもち、親しむ。(草花遊び、虫探し、夏野菜の世話など)
  - ◎園での生活の仕方がわかり、できることを自分でする。(身支度、給食の仕方、遊んだ後の片付けなど)
- 年少組**
- ◎教師や友達に親しみを感じ、好きな遊びを楽しむ。(ままごと、戸外遊び、砂遊び、三輪車など)
  - ◎生活のリズムを身につけ身の回りのことは自分でしようとする。(登降園時の支度、排泄、衣服や靴の着脱、遊具の片付けなど)



- 引渡し訓練について【5月2日(金)】  
 配布してある手紙をよく確認していただき、御協力をお願いいたします。  
 当日の預かり保育はありません。  
 年少組は午前中に避難訓練を行い、13:30の降園時に引取り者とメール受信の確認をさせていただきます。
- PTA会費の集金について【5月21日(火)】  
 集金袋に、会費1年分3,600円(1か月300円×12か月分)をお釣りの無いように入れて登園時にお持ちください。
- 半日保育について  
 25日(土)は、騎西小学校運動会が開催されます。保育の中で、競技に参加したり応援したりします。降園時刻は、年少年中組11:00 年長組11:30です。雨天の場合は、通常の半日保育となります。運動会が日曜日開催の場合は、自由参加です。
- 誕生会について  
 2か月に一度、各保育室で、クラスみんなで誕生児をお祝いします。



- 6月初めの予定
- 4日(火) 年長組 給食参観・試食会
  - 5日(水) 年中組 給食参観・試食会
  - 6日(木) 年少組 給食参観・試食会
  - 7日(金) サッカー教室 (年中・年長組)
  - 8日(土) 第1回資源回収
  - 10日(月) 給食費等引落日 預かり保育料集金日



日	曜	予 定
1	水	第1回いじめ撲滅期間(10日迄) 安全点検日 年少組弁当持参(降園 13:30)
2	木	避難・引渡し訓練 14:00~ 年少組弁当持参(降園 13:30)
3	金	憲法記念日
4	土	みどりの日
5	日	こどもの日
6	月	振替休日
7	火	年少組給食開始(降園 14:00)
8	水	
9	木	尿検査(一次)
10	金	給食費等引落日 預かり保育集金日(4月分)
11	土	
12	日	
13	月	教育実習生(31日迄)
14	火	
15	水	
16	木	
17	金	内科検診 13:00~
18	土	
19	日	
20	月	PTA総会(書面)
21	火	PTA会費集金日
22	水	保育参観(年少・年中組)
23	木	保育参観(年長組)
24	金	4・5月生まれ誕生会
25	土	半日保育 騎西小運動会(1種目参加)
26	日	騎西小運動会予備日①
27	月	振替休業日
28	火	騎西小運動会予備日②
29	水	歯科健診 13:30~
30	木	
31	金	月末統計

※予定は、変更になる場合がございます。ご了承ください。