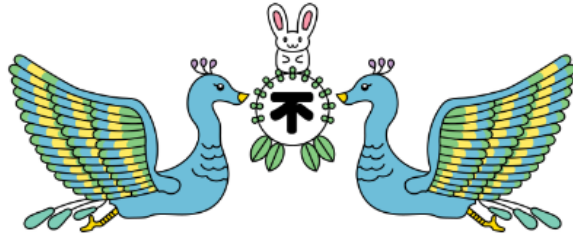
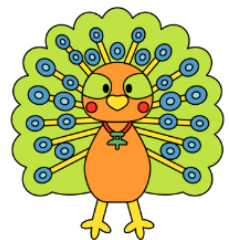


令和7年度



学校評価

加須市立不動岡小学校



加須市立不動岡小学校

教職員・保護者【評価項目】

育 目 標	学校教	1	学校は、教育方針を示し、特色ある教育活動を進めている。
		2	学校は、学校教育目標「考える子」「助け合う子」「元気な子」の実現のため、教育環境づくりに努めている。
上	学 力 向	3	学校は、子どもたちの学力向上のため、わかりやすい授業の実現に努めている。
		4	学校は、子どもたちの体力向上に努めている。
		5	学校は、子どもたちが本を好きになれるように、読書の奨励に努めている。
徒 指 導	豊 か な 心 ・ 生	6	学校は、保護者と連携して、病気やけが、むし歯等の予防に努めている。
		7	学校は、全ての教育活動において子どもたちの豊かな心を育てている。
		8	学校は、基本的な生活習慣の確立に努めている。
		9	学校は、子どもの人間関係等に係る悩みの相談にのり、解決しようと努めている。
地 域 と の 連 携		10	学校は、目指す学校像の実現のために、PTAとの連携に努めている。
		11	学校は、開かれた学校づくりに努めている。
		12	学校は、学校運営の様子について積極的な情報発信に努めている。
		13	学校は、学校応援ボランティアと連携し、特色ある教育活動の充実に努めている。
		14	学校は、学校生活の安全確保に努めている。
の 生 活	家 庭 で	15	家では、勉強する習かんがある。
		16	家でも地いきでもあいさつや 返事、言葉づかいがしっかりできる。
		17	交通ルールを守って生活している。

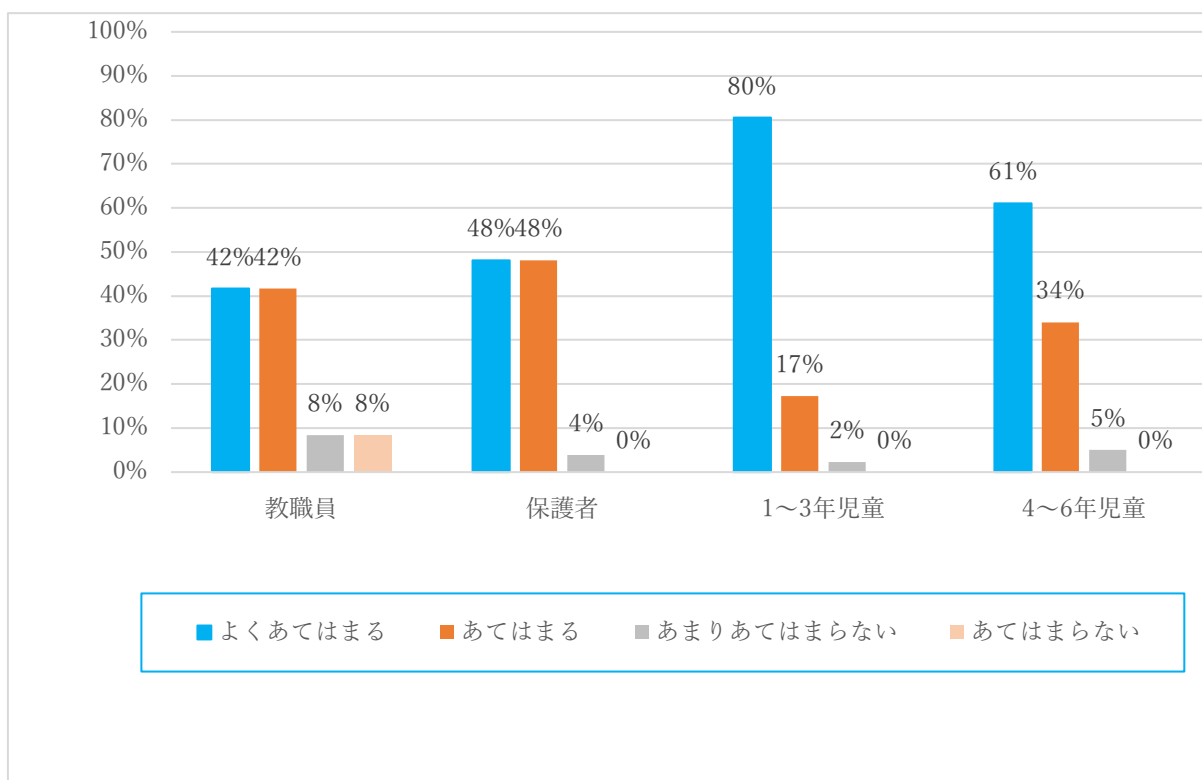
児童【評価項目】

1	学校のめあてに向かって、勉強や運動をいっしょうけんめいがんばることができた。
2	「考える子」「助け合う子」「元気な子」を目指してがんばることができた。
3	先生は、わかりやすく教えてくれた。
4	体力をつけようと、がんばることができた。
5	家庭学習で、本をたくさん読むことができた。
6	けがや病気に気をつけて生活することができた。
7	道徳の授業をがんばった。
8	あいさつや返事や学校のきまりを守ることができた。
9	先生たちは、困っているときに 相だんにのってくれた。
10	いきいき不動っ子おそうじフェスタやもちつき大会などに、すすんで取り組んだ。
11	公開日や運動会などの行事に、家の人に来てくれるとうれしい。
12	学年日よりや 学校ホームページなどたよりは見るのが楽しみだ。
13	体験活動は楽しいし好きだ。
14	おうちの人や地域の人が登下校の安全を見守ってくれると安心する。
15	家では、勉強する習かんがある。
16	家でも地いきでもあいさつや 返事、言葉づかいがしっかりできる。
17	交通ルールを守って生活している。
18	学校に来るのが楽しい。

学校教育目標 ①

教職員	学校は、教育方針を示し、特色ある教育活動を進めている。
保護者	学校は、教育方針を示し、特色ある教育活動を進めている。
児童	学校のために向かって勉強や運動をいっしょけんめいがんばることができた。

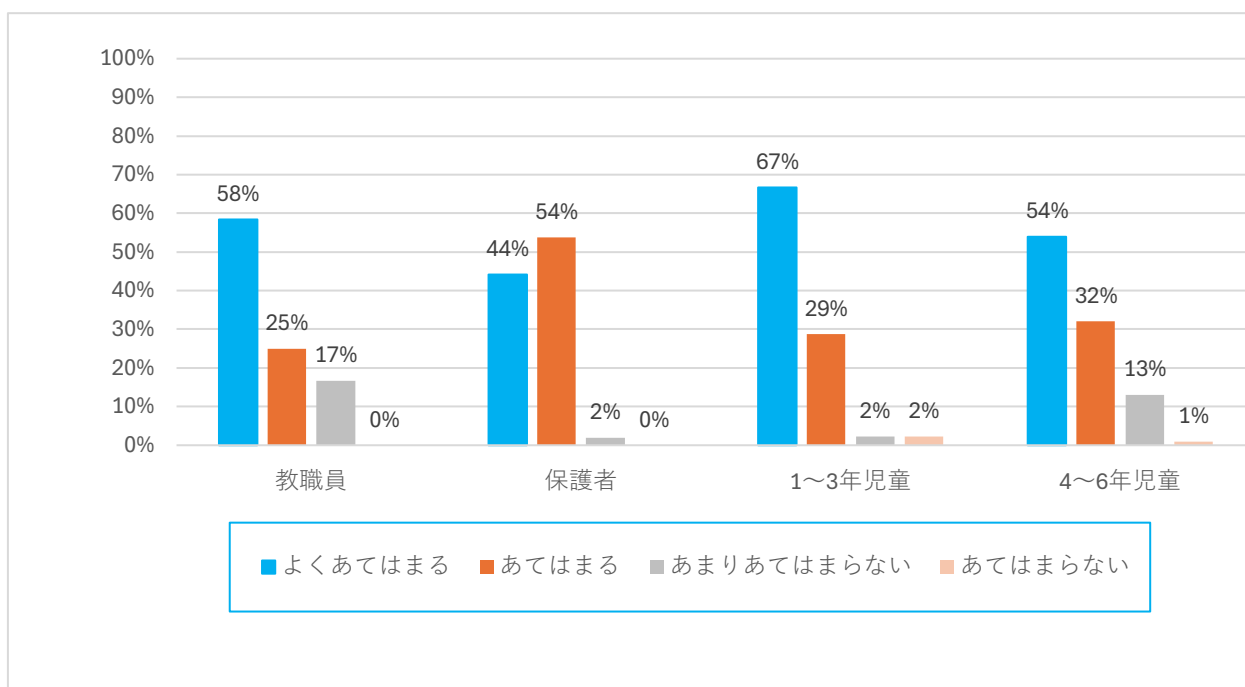
	よくあてはまる	あてはまる	あまりあてはまらない	あてはまらない
教職員	42%	42%	8%	8%
保護者	48%	48%	4%	0%
1～3年児童	80%	17%	2%	0%
4～6年児童	61%	34%	5%	0%



学校教育目標 ②

教 職 員	学校は、学校教育目標「考える子」「助け合う子」「元気な子」の実現のため、教育環境づくりに努めている。
保 護 者	学校は、学校教育目標「考える子」「助け合う子」「元気な子」の実現のため、教育環境づくりに努めている。
児 童	「考える子」「助け合う子」「元気な子」を目指してがんばることができた。

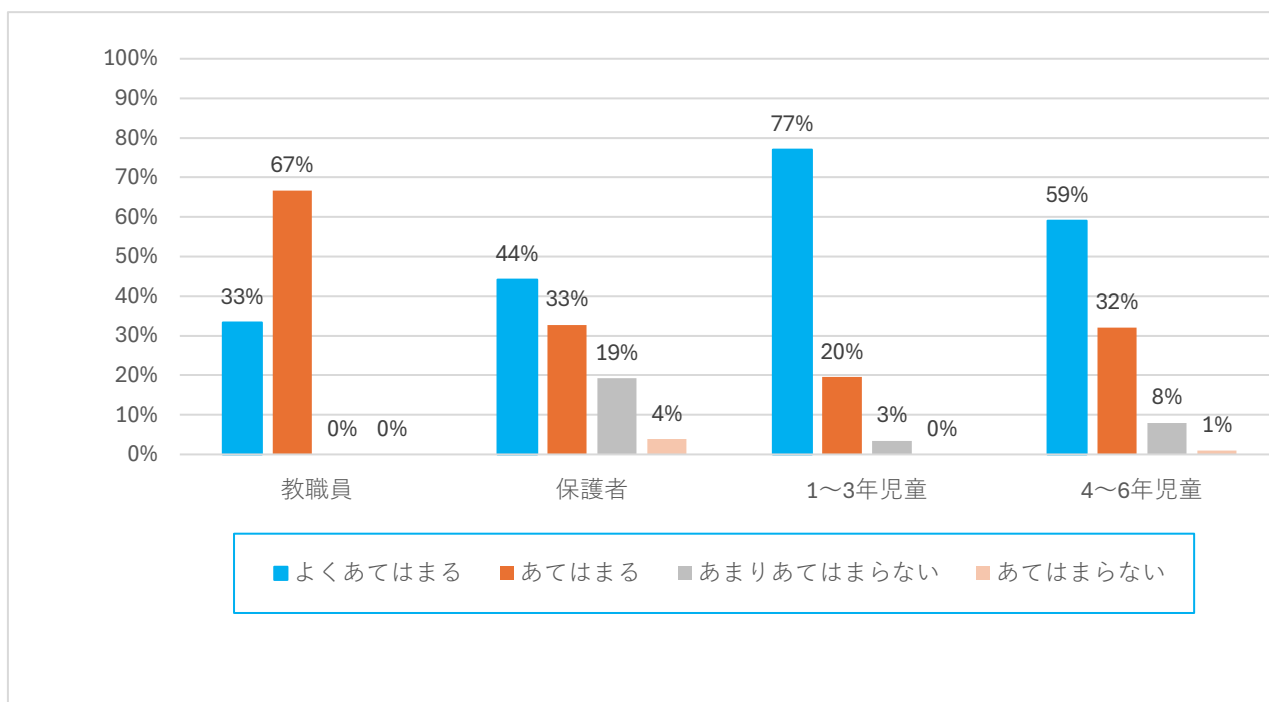
	よくあてはまる	あてはまる	あまりあてはまらない	あてはまらない
教職員	58%	25%	17%	0%
保護者	44%	54%	2%	0%
1～3年児童	67%	29%	2%	2%
4～6年児童	54%	32%	13%	1%



学力向上 ③

教職員	学校は、子どもたちの学力向上のため、わかりやすい授業の実現に努めている。
保護者	学校は、子どもたちの学力向上のため、わかりやすい授業の実現に努めている。
児童	先生は、わかりやすく教えてくれた。

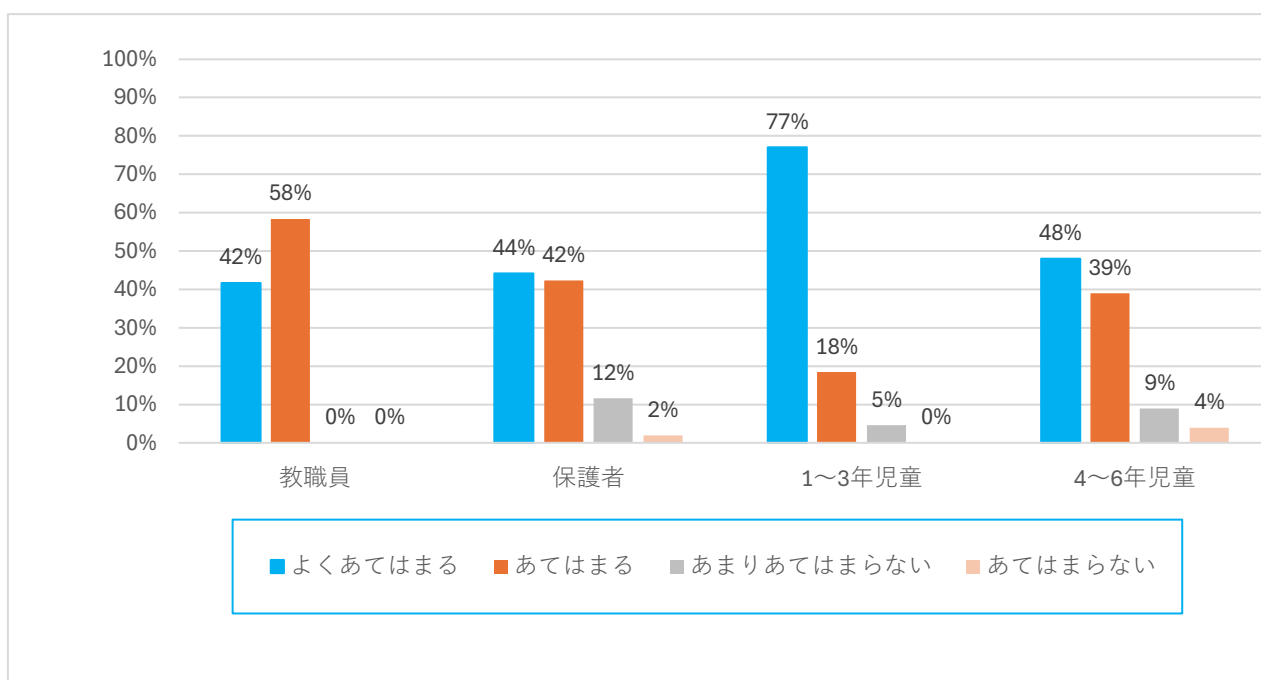
	よくあてはまる	あてはまる	あまりあてはまらない	あてはまらない
教職員	33%	67%	0%	0%
保護者	44%	33%	19%	4%
1～3年児童	77%	20%	3%	0%
4～6年児童	59%	32%	8%	1%



学力向上 ④

教職員	学校は、子どもたちの体力向上に努めている。
保護者	学校は、子どもたちの体力向上に努めている。
児童	体力をつけようと、がんばることができた。

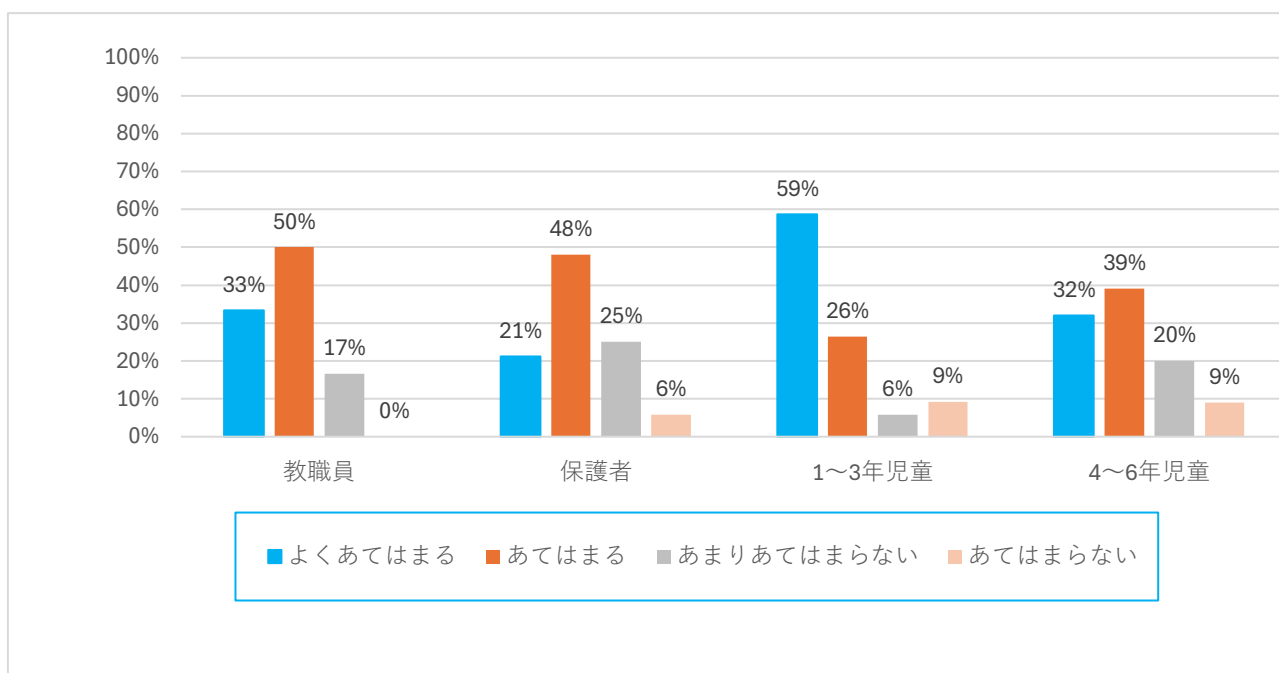
教職員	42%	58%	0%	0%
保護者	44%	42%	12%	2%
1～3年児童	77%	18%	5%	0%
4～6年児童	48%	39%	9%	4%



学力向上 ⑤

教職員	学校は、子どもたちが本を好きになれるように、読書の奨励に努めている。
保護者	学校は、子どもたちが本を好きになれるように、読書の奨励に努めている。
児童	家庭学習で、本をたくさん読むことができた。

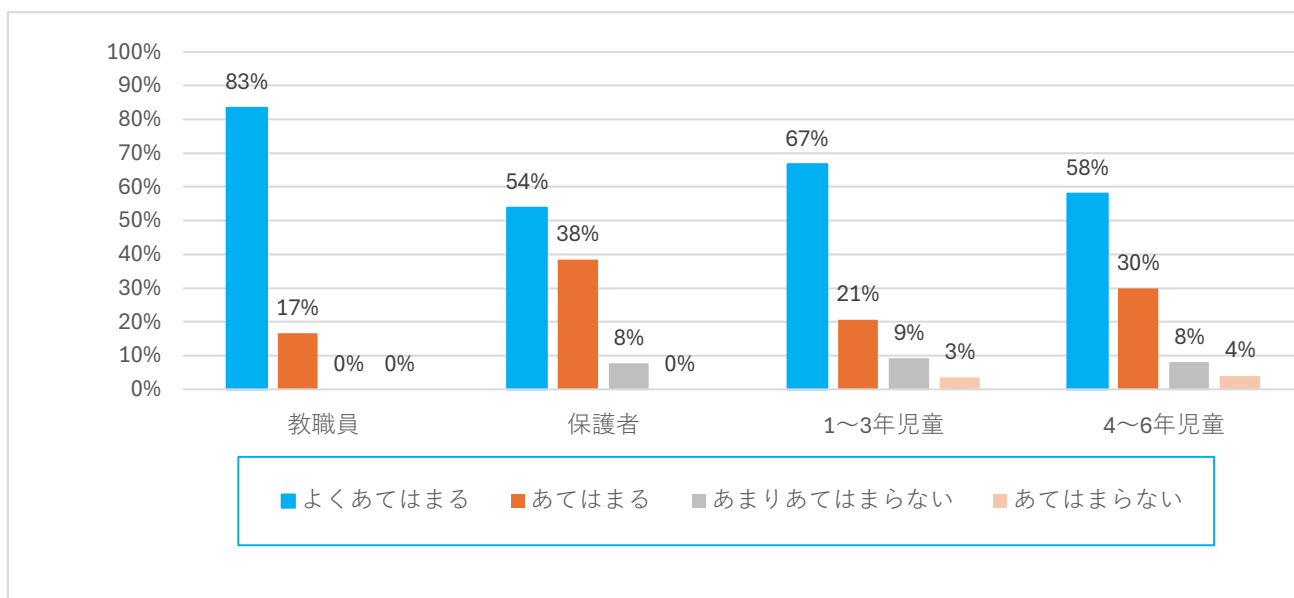
	よくあてはまる	あてはまる	あまりあてはまらない	あてはまらない
教職員	33%	50%	17%	0%
保護者	21%	48%	25%	6%
1～3年児童	59%	26%	6%	9%
4～6年児童	32%	39%	20%	9%



豊かな心・生徒指導 ⑥

教職員	学校は、保護者と連携して、病気やけが、むし歯等の予防に努めている。
保護者	学校は、保護者と連携して、病気やけが、むし歯等の予防に努めている。
児童	けがや病気に気をつけて生活することができた。

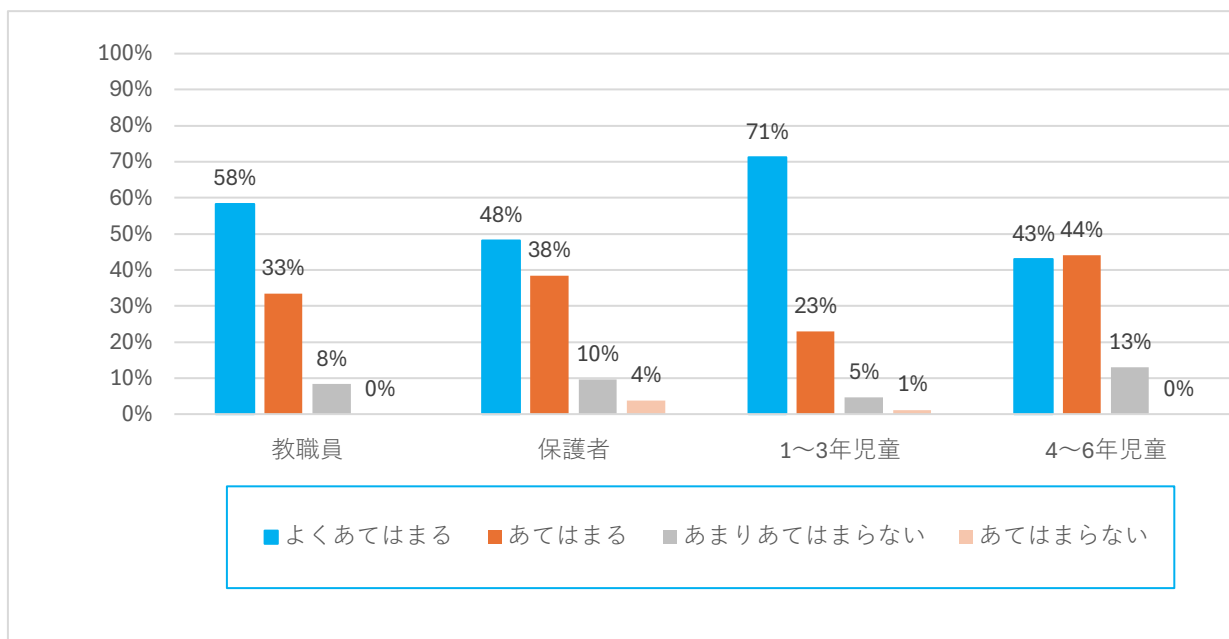
	よくあてはまる	あてはまる	あまりあてはまらない	あてはまらない
教職員	83%	17%	0%	0%
保護者	54%	38%	8%	0%
1～3年児童	67%	21%	9%	3%
4～6年児童	58%	30%	8%	4%



豊かな心・生徒指導 ⑦

教職員	学校は、全ての教育活動において子どもたちの豊かな心を育てている。
保護者	学校は、全ての教育活動において子どもたちの豊かな心を育てている。
児童	道徳の授業をがんばった。

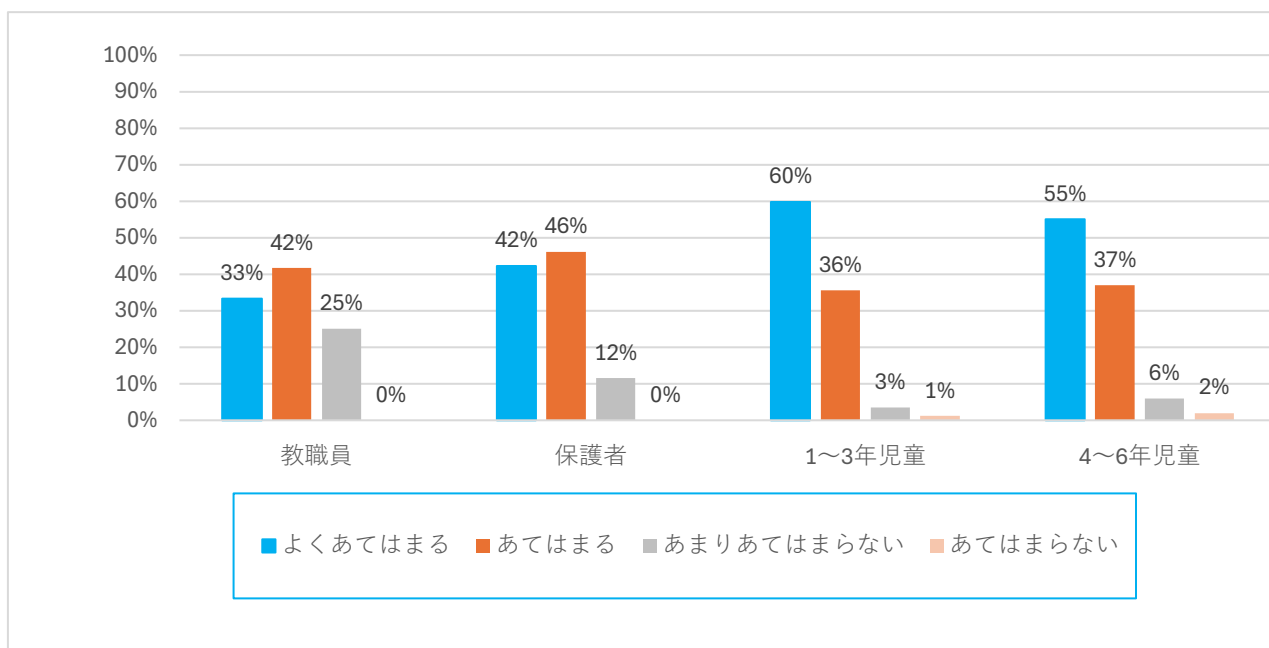
	よくあてはまる	あてはまる	あまりあてはまらない	あてはまらない
教職員	58%	33%	8%	0%
保護者	48%	38%	10%	4%
1～3年児童	71%	23%	5%	1%
4～6年児童	43%	44%	13%	0%



豊かな心・生徒指導 ⑧

教職員	学校は、基本的な生活習慣の確立に努めている。
保護者	学校は、基本的な生活習慣の確立に努めている。
児童	あいさつや返事や学校のきまりを守ることができた。

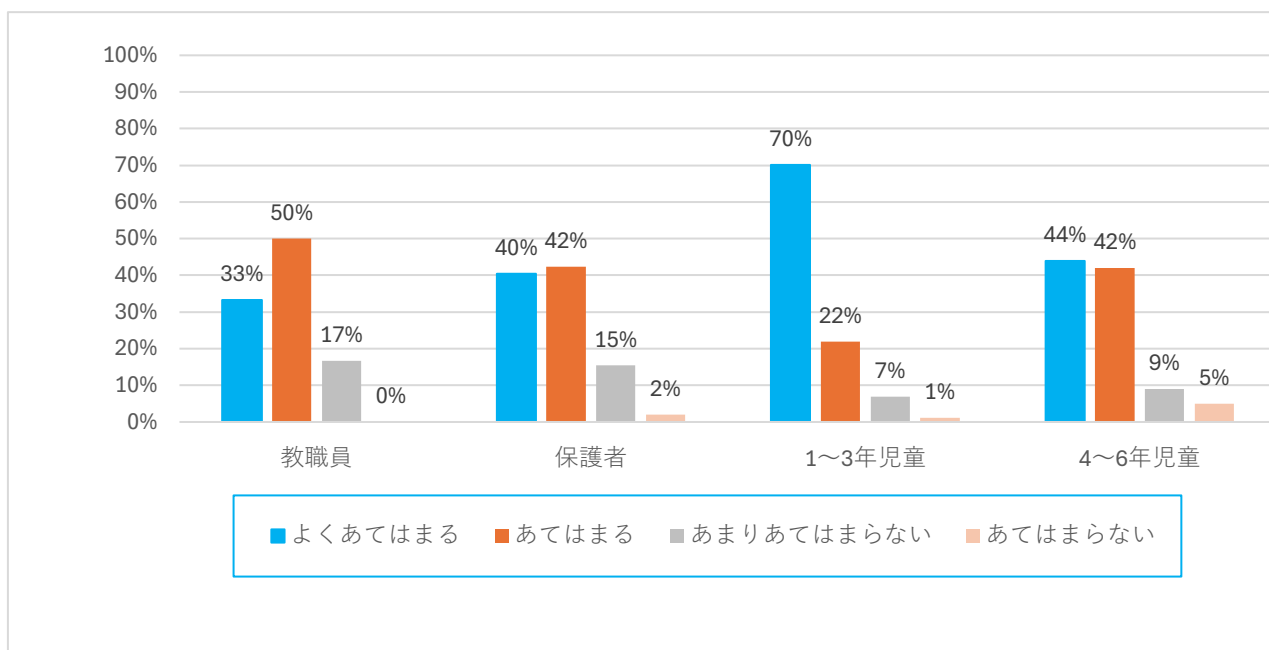
	よくあてはまる	あてはまる	あまりあてはまらない	あてはまらない
教職員	33%	42%	25%	0%
保護者	42%	46%	12%	0%
1～3年児童	60%	36%	3%	1%
4～6年児童	55%	37%	6%	2%



豊かな心・生徒指導 ⑨

教職員	学校は、こどもの人間関係等に係る悩みの相談にのり、解決しようと努めている。
保護者	学校は、こどもの人間関係等に係る悩みの相談にのり、解決しようと努めている。
児童	先生たちは、困っているときに 相だんにのってくれた。

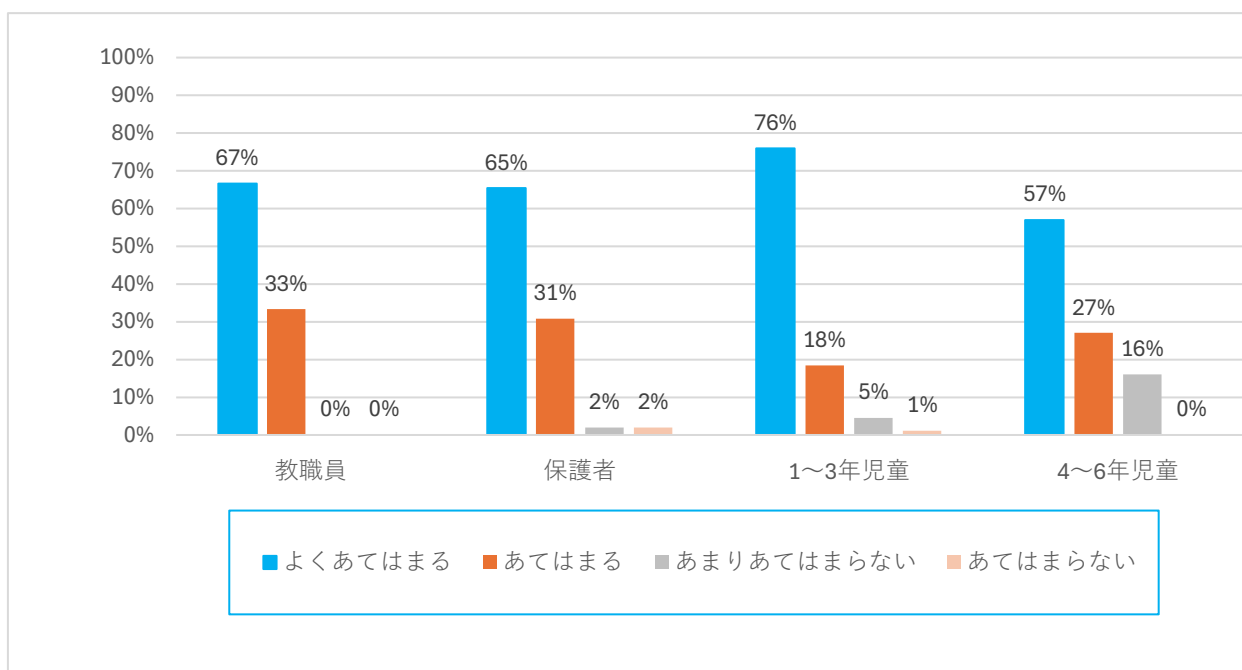
	よくあてはまる	あてはまる	あまりあてはまらない	あてはまらない
教職員	33%	50%	17%	0%
保護者	40%	42%	15%	2%
1～3年児童	70%	22%	7%	1%
4～6年児童	44%	42%	9%	5%



地域との連携 ⑩

教職員	学校は、目指す学校像の実現のために、PTAとの連携に努めている。
保護者	学校は、目指す学校像の実現のために、PTAとの連携に努めている。
児童	いきいき不動っ子おそうじフェスタやもちつき大会などに、すすんで取り組んだ。

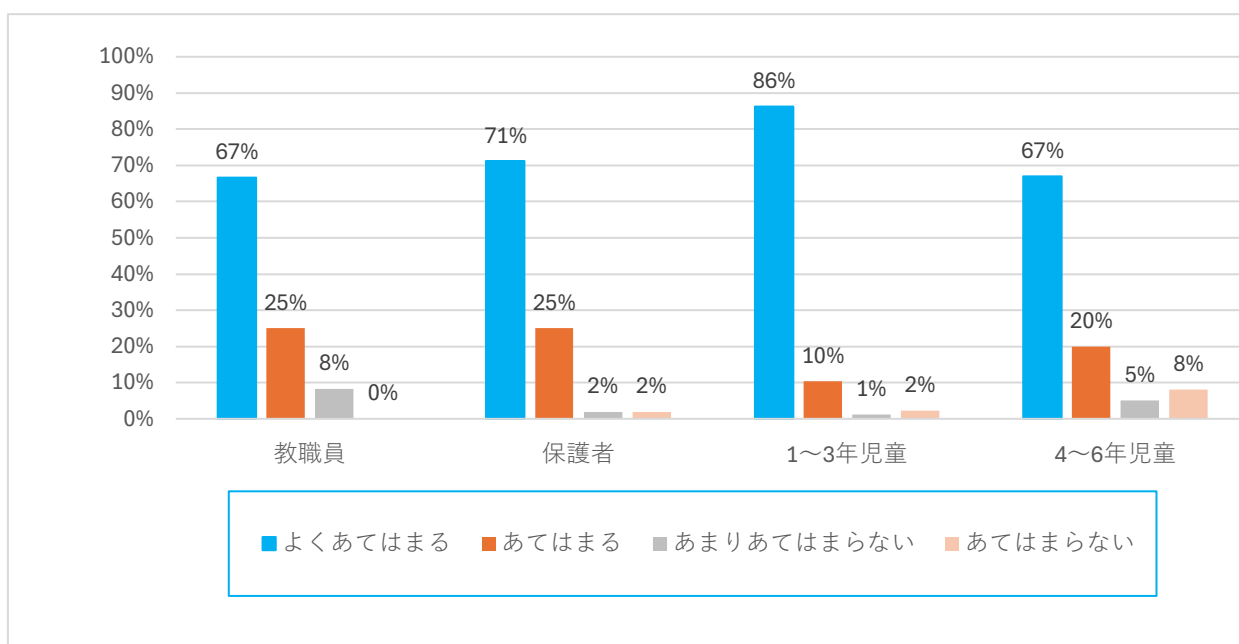
	よくあてはまる	あてはまる	あまりあてはまらない	あてはまらない
教職員	67%	33%	0%	0%
保護者	65%	31%	2%	2%
1～3年児童	76%	18%	5%	1%
4～6年児童	57%	27%	16%	0%



地域との連携 ②

教職員	学校は、開かれた学校づくりに努めている。
保護者	学校は、開かれた学校づくりに努めている。
児童	公開日や運動会などの行事に、家の人に来てくれるとうれしい。

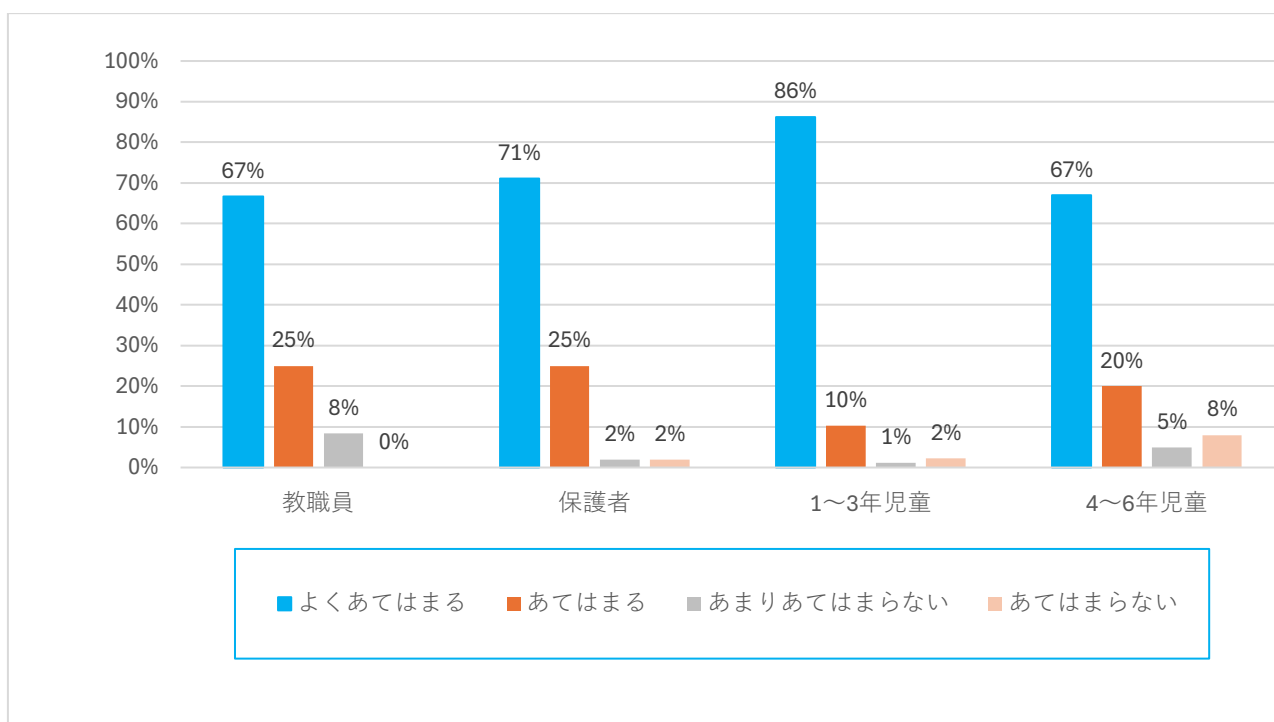
	よくあてはまる	あてはまる	あまりあてはまらない	あてはまらない
教職員	67%	25%	8%	0%
保護者	71%	25%	2%	2%
1～3年児童	86%	10%	1%	2%
4～6年児童	67%	20%	5%	8%



地域との連携 ⑫

教職員	学校は、学校運営の様子について積極的な情報発信に努めている。
保護者	学校ホームページを月に何回程度見ていますか。
児童	学年だよりや 学校ホームページなどたよりは見るのが楽しみだ。

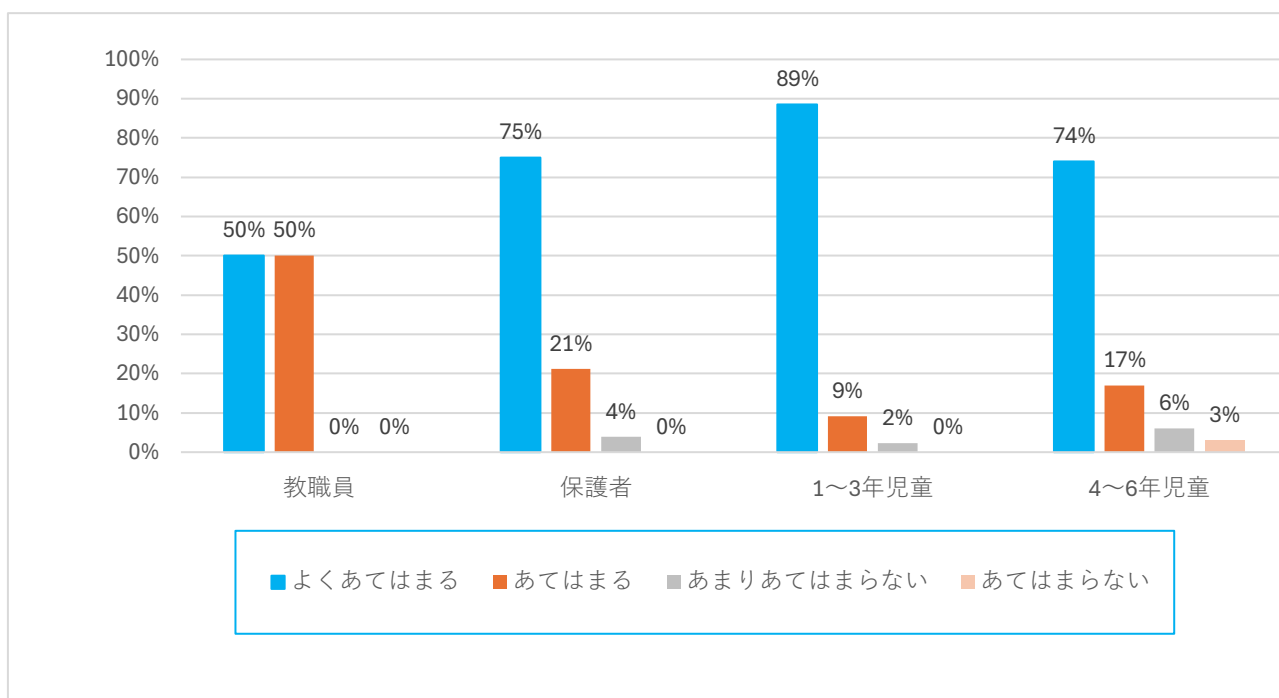
	よくあてはまる	あてはまる	あまりあてはまらない	あてはまらない
教職員	58%	33%	0%	8%
保護者	0%	35%	60%	6%
1～3年児童	76%	13%	8%	3%
4～6年児童	24%	58%	17%	1%



地域との連携 ⑬

教職員	学校は、学校応援ボランティアと連携し、特色ある教育活動の充実に努めている。
保護者	学校は、学校応援ボランティアの方と連携し、特色ある教育活動の充実に努めている。
児童	体験活動は楽しいし好きだ。

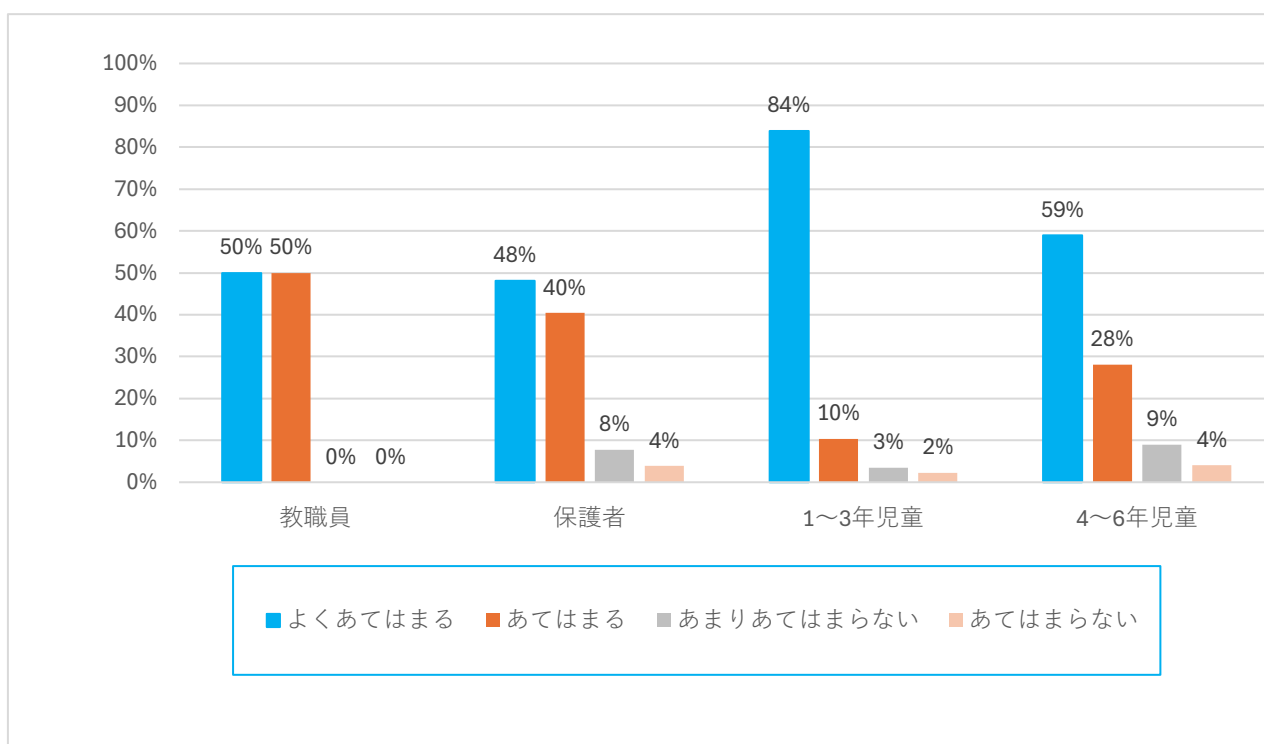
	よくあてはまる	あてはまる	あまりあてはまらない	あてはまらない
教職員	50%	50%	0%	0%
保護者	75%	21%	4%	0%
1～3年児童	89%	9%	2%	0%
4～6年児童	74%	17%	6%	3%



学校生活 ⑭

教職員	学校は、学校生活の安全確保に努めている。
保護者	学校は、学校生活の安全確保に努めている。
児童	おうちの人や地域の人が登下校の安全を見守ってくれると安心する。

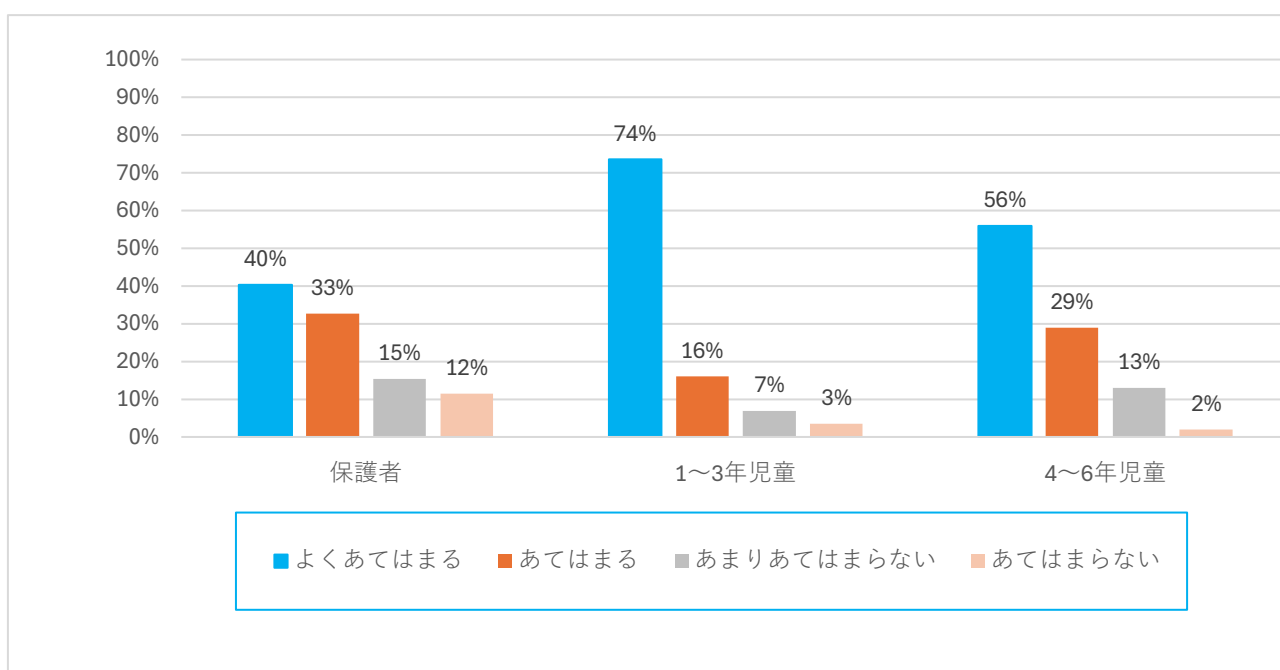
	よくあてはまる	あてはまる	あまりあてはまらない	あてはまらない
教職員	50%	50%	0%	0%
保護者	48%	40%	8%	4%
1～3年児童	84%	10%	3%	2%
4～6年児童	59%	28%	9%	4%



家庭での生活 ⑮

教 職 員	
保 護 者	お子さんは、家庭で勉強をする習慣が身に付いている。
児 童	家で、勉強をする習慣がある。

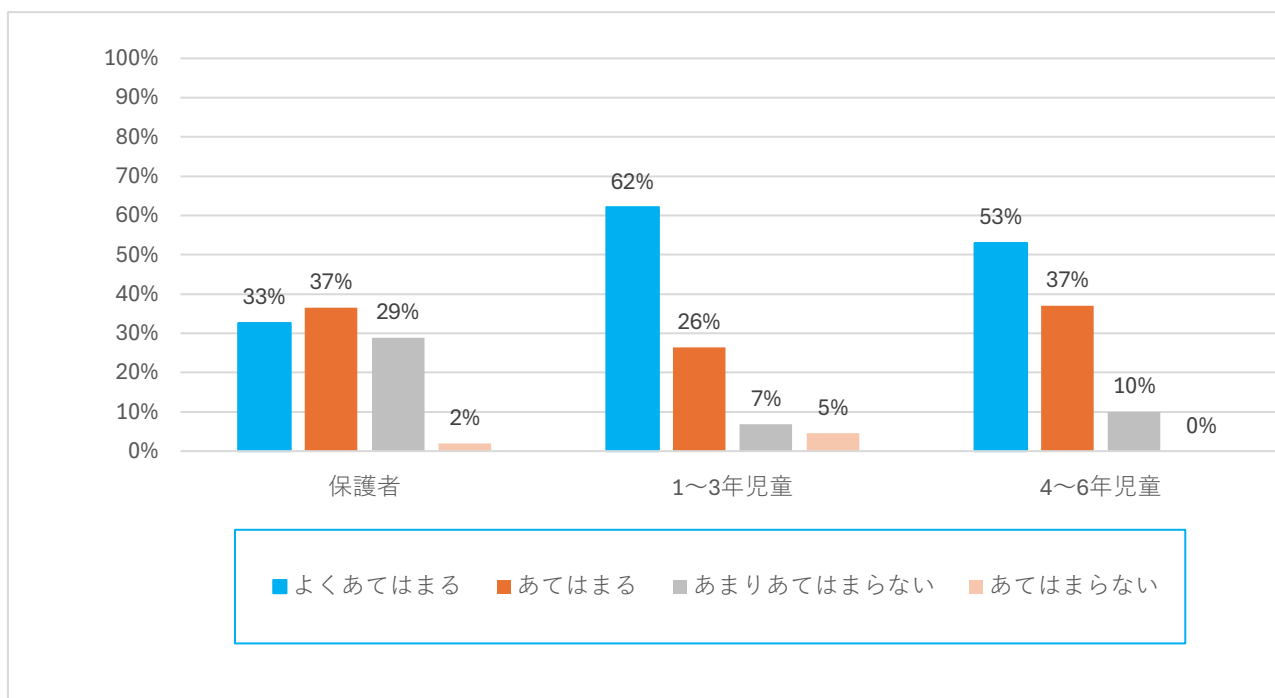
	よくあてはまる	あてはまる	あまりあてはまらない	あてはまらない
保護者	40%	33%	15%	12%
1～3年児童	74%	16%	7%	3%
4～6年児童	56%	29%	13%	2%



家庭での生活 ⑬

教職員	
保護者	お子さんは、家庭でも地域でも、あいさつや返事、場に応じた言葉遣いや身の回りの整理整頓、早寝早起き等の基本的な生活習慣が身に付いている。
児童	家でも地いきでもあいさつや返事、言葉づかいがしっかりできる。

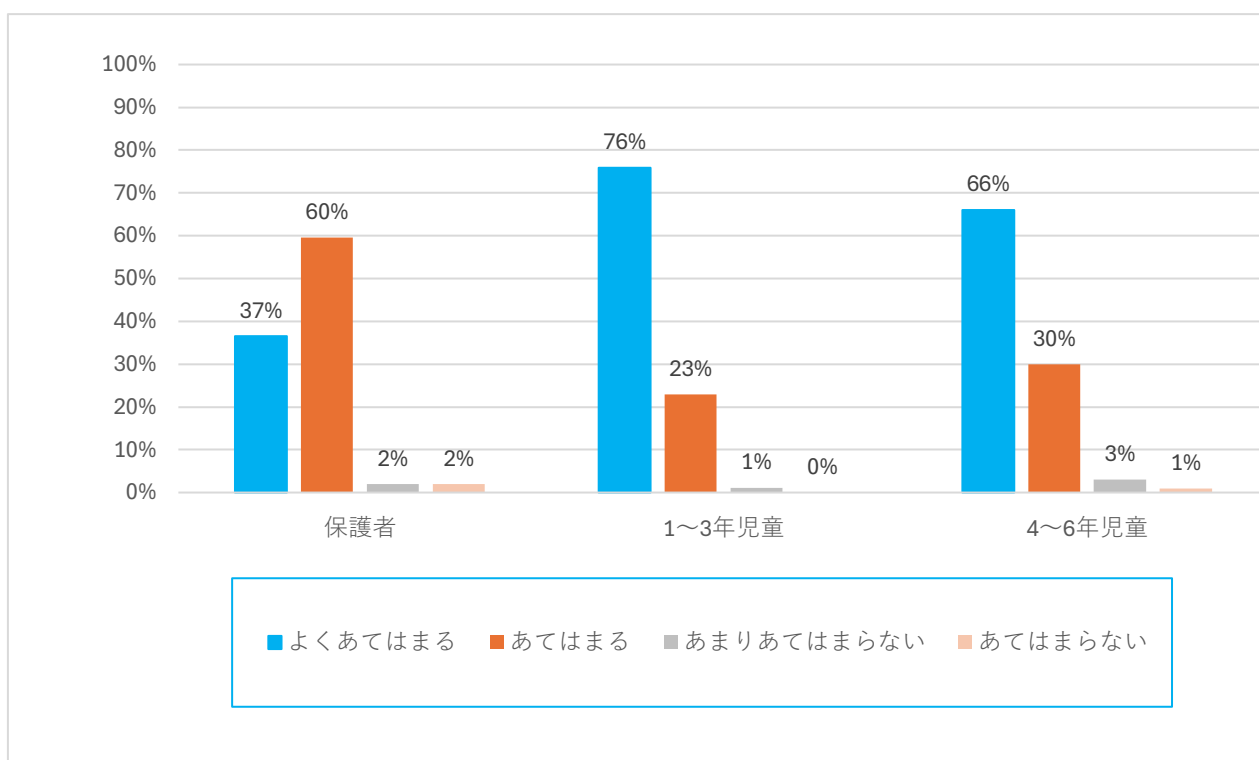
	よくあてはまる	あてはまる	あまりあてはまらない	あてはまらない
保護者	33%	37%	29%	2%
1～3年児童	62%	26%	7%	5%
4～6年児童	53%	37%	10%	0%



家庭での生活 ⑱

教職員	
保護者	お子さんは、交通ルールを守るなど、安全に気を付けて生活している。
児童	交通ルールを守って生活している。

	よくあてはまる	あてはまる	あまりあてはまらない	あてはまらない
保護者	37%	60%	2%	2%
1～3年児童	76%	23%	1%	0%
4～6年児童	66%	30%	3%	1%



学校生活 ⑱

教 職 員	
保 護 者	
児 童	学校に来るのが楽しい。

	よくあてはまる	あてはまる	あまりあてはまらない	あてはまらない
1～3年児童	84%	9%	5%	2%
4～6年児童	60%	34%	6%	0%

