

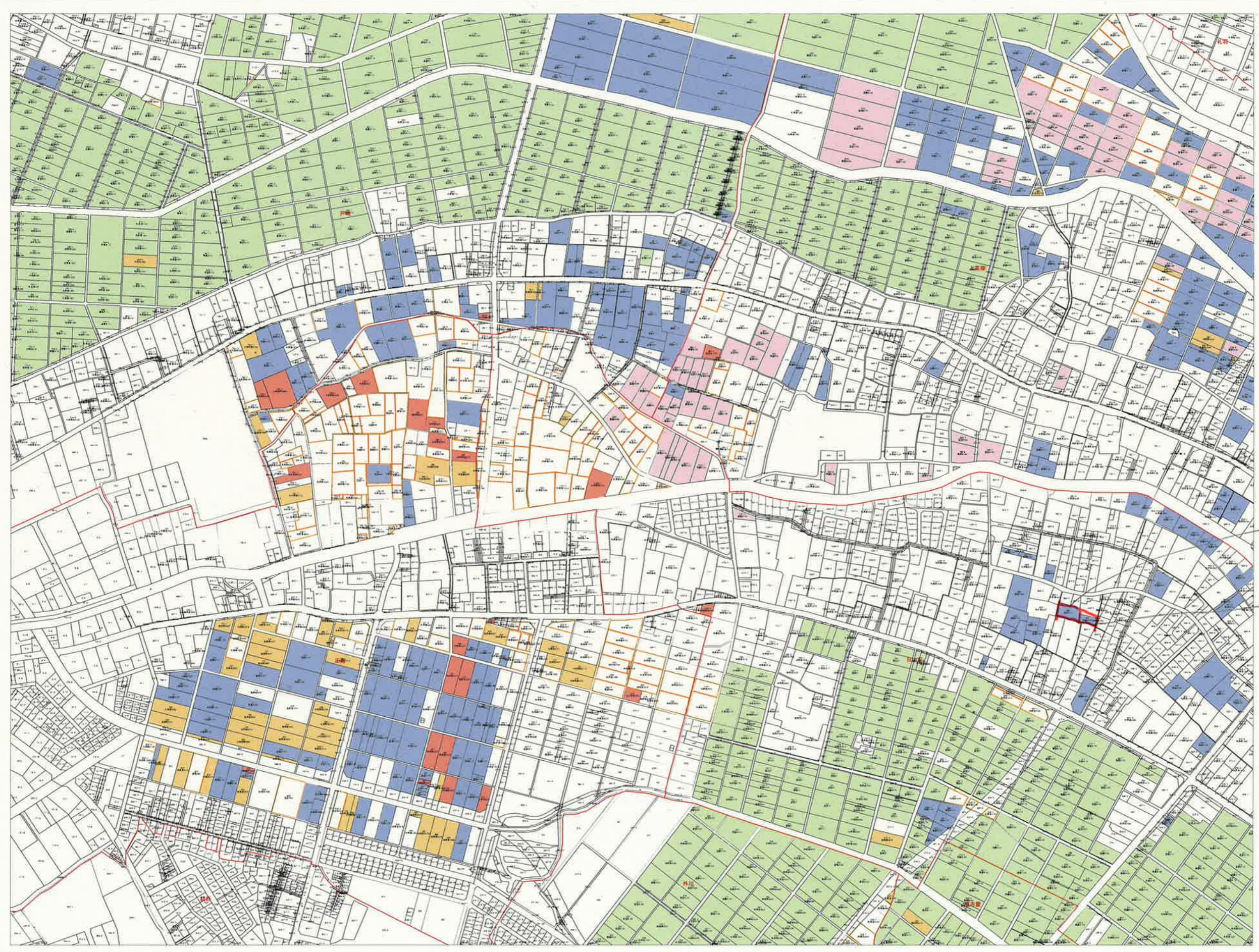
加須市 目標地図

第1地区

36	37	38
44	45	46
51	52	53



- 凡例
- 認定農業者 認定農業者用地区画 (法人/25歳未満)
 - 認定農業者 認定農業者用地区画 (75歳以上)
 - その他の農業者 (75歳未満)
 - その他の農業者 (75歳以上)
 - 農地中間管理事業実施地区
 - 農地中間管理事業実施地区 (農地/10年間の経過措置地区)
 - 宅地等
 - (農地/10年間の経過措置地区) ※ (宅地/10年間の経過措置地区) ※ (宅地/10年間の経過措置地区) ※ (宅地/10年間の経過措置地区) ※
 - ☆ 指定農業者



日誌 992-1/2

日誌 995-1/2