

不育症検査費

助成を開始します！

妊娠した女性の4割が流産の経験があり、流産を繰り返す不育症も16人に1人の割合でいることが、厚生労働省の実態調査でわかっています。

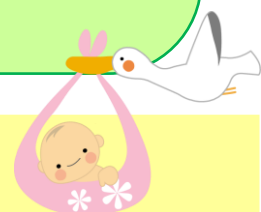
不育症は決してめずらしいものではありません。適切な検査と治療が行われれば、高い確率で赤ちゃんを授かることができます。



【助成の対象となる方】

- (1) 夫婦（婚姻の届け出をおこなったものに限る。）の一方又は双方が市内に居住し、住民基本台帳記録されている
- (2) 夫婦ともに、市税及び国民健康保険税を滞納していない
- (3) 不育症検査開始時の妻の年齢が43歳未満
- (4) 他市町村において同種の助成を受けていない

※検査終了日が、平成30年4月1日以降の検査が対象となります。



不育症の検査にかかった費用を

2万円まで助成します。

※助成は、夫婦1組につき1回までです。申請期限等もありますので、詳しくはお問い合わせください。

お問い合わせ先: 加須保健センター 0480(62)1311

加須市 不育症検査

