

認知症は 早期発見・早期対応 が大切です。

認知症の症状などで
お困りではありませんか。「認知症初期集中支援チーム」が
あなたと家族をサポートします！まずはお電話ください！



お住まいの地域を担当する高齢者相談センターにご相談ください。

- 加須・大桑・水深高齢者相談センター愛泉苑 ☎0480-65-6936
- 不動岡・礼羽・志多見高齢者相談センターみずほの里 ☎0480-63-0011
- 三俣・樋遣川・大越高齢者相談センター利根いこいの里 ☎0480-53-6557
- 騎西高齢者相談センター多賀谷寿光園 ☎0480-70-0035
- 北川辺高齢者相談センター加須清輝苑 ☎0280-23-1133
- 大利根高齢者相談センターふれ愛の郷 ☎0480-78-1652

○認知症初期集中支援チームにはどんな人がいるの？

チーム員として

- ①認知症専門の医師
- ②医療の専門職（保健師・看護師）
- ③福祉・介護の専門職（精神保健福祉士・社会福祉士など）



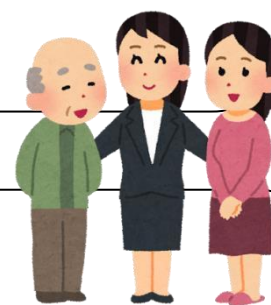
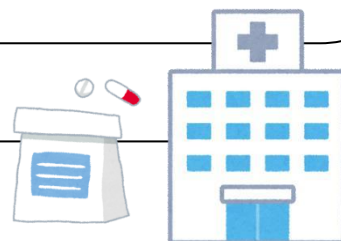
が活動しています。

○認知症初期集中支援チームは、

どんなことをしてくれるの？

認知症の方（または疑いのある方）やその家族の自宅を訪問し、相談をお受けします。

病院への受診や介護保険サービスの利用に向けた支援など、認知症の早期診断・早期対応のための支援を集中的に行います。



○認知症初期集中支援チームからの支援を

受けたい場合は？

お住まいの地域の高齢者相談センターへご相談ください。
チーム員がお手伝いします。

