

# 幼稚園は

『子どもがはじめて出会う学校』です。

## 遊びの中で豊かな体験を

○一人一人を大切にした教育を行います。  
自分らしさが発揮できる場をつくり、個に応じた援助を行い「自ら行動する充実感」が味わえるようにします。

○人と自然とのかかわりを重点とした教育を行います。遊びを通して楽しんだり、友達と折り合いをつけたりするなどの体験を重ねることで、子どもたちの心を豊かに育てていきます。  
小学校以降の学習の基盤をつくります。

## 北川辺幼稚園子育て支援センター

- ・未就園児の方が集う『トマトキッズ』を月1回程度行っています。
- ・子育てについての悩みや相談に応じます。お気軽にご相談ください。

# 加須市立

# 北川辺幼稚園



## 教育目標

明るく心豊かに生きる  
幼児の育成

- ・ 明るくたくましい子
- ・ なかよく遊べる子
- ・ よく考える子

(3つのめばえを育む園)



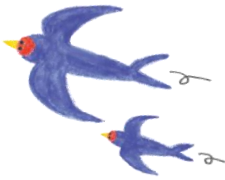
学級編制	3歳児 1クラス 4歳児 1クラス 5歳児 1クラス (令和8年4月1日現在)
諸経費 (月額)	給食費 3,000円 教材費 350円 PTA会費 250円 <hr/> 3,600円 副食費は課税状況と兄弟姉妹の人数により免除になる場合もあります。
職員数	園長 主任教諭 教諭 会計年度業務補助員 預かり保育担当  計7名
保育時間	3歳児 8時30分～14時00分 4・5歳児 8時30分～15時00分
預かり保育	14時00分～16時30分 定期利用者 月額 2,200円 一時・緊急利用者 200円 (おやつ代等は、預かり保育料に含まれません。)

〒349-1205  
加須市向古河2025-1

TEL 0280-62-2347  
FAX 0280-62-1646

# 夢いっぱい 勇気いっぱい 楽しさいっぱい

## 体験活動を通して心豊かな子どもを育てます



自主性の芽生え  
(生活)



アゲハ蝶の飼育  
園庭のキンカンの木に幼虫を見つけ観察しています。  
「わあ！アゲハ蝶になった！」

社会性のめばえ  
(他者との関係)



戸外での製作活動  
「空にらくがき描いたよ！」

科学遊び  
「どうしたらうまくできるかな？」



学びへの意欲のめばえ  
(興味関心)

みんなでお掃除  
「幼稚園がピカピカになって気持ちいいな。」



ライスパークで稲刈り体験  
「これがお米になるんだよ！」

園外保育  
「みんなでお遊ばすと楽しいね」



異年齢交流  
「ブランコ押してあげるね」  
年長さんがやさしく遊び方を教えてくれています。



気持ちの良い挨拶を  
心掛けています  
「おはようございます！」

## 3つのめばえを育む