

## 遊びの中で豊かな体験を

☆幼稚園は遊びを大切にした教育を行っています。この時期に思い切り遊ぶことで、その後の学びや想像力が豊かになるといわれています。

☆幼稚園での様々な遊びを通してうまく人とかかわるようになったり言葉が豊かになったり、自然の豊かさに気付いたりすることが、小学校以降の学習の基盤をつくっています。

### 子育て支援センター・赤ちゃんの駅

☆未就園児集会「かぞっこ広場」を5月から年7回程度行っています。2歳のお子さんから参加できます。

☆子育て相談をしています。

子育てについての悩みや心配事の相談に応じます。電話で連絡の上、いつでも気軽に御相談ください。

火曜日～木曜日 午後 2:00～5:00

☆園庭開放を行っています。安全面には充分注意され、親子でふれあって楽しんでください。 午後 3:15～4:00

〒 347-0064

加須市東栄1-4-3

TEL 0480-61-2602

FAX 0480-61-3148



# 加須市立 加須幼稚園

開園 102年目を迎えました

埼玉県公立幼稚園としての設置認可第1号



## 幼稚園教育目標

あかるい子

おもいやりのある子

がんばる子

- 一人一人のよさを生かします。
- 魅力ある環境づくりに努めます。
- 家庭と地域が一体となって、教育内容の充実を図ります。



通園地区	中央1・2丁目 本町 東栄1・2丁目 久下 元町 南町 富士見町 下高柳の一部 大利根地域全域 その他
クラス編成 園児数	3歳児 1クラス 18人 4歳児 1クラス 12人 5歳児 1クラス 18人
保育時間	3歳児 8:30～14:00 4歳児 8:30～14:30 5歳児 8:30～15:00
給食費等 (月額)	給食費 3,000円 PTA会費 300円 教材費(誕生会費含) 500円 卒園関係積立金(4・5歳児のみ) 100円 合計 3,900円
職員数	園長(小学校校長兼務) 副園長 主任教諭 教諭 補助員 預かり保育担当 計 12名

※給食費は、副食費が免除になる場合があります。

### 預かり保育実施園

預かり保育時間	15:00～16:30
緊急・一時利用	1回 200円
定期利用	1ヶ月 2,200円

＜ 八重桜の咲く園庭・園舎の前で ＞





# 豊かな学びと遊びがいっぱい！

しなやかな  
心と体



浦和レッズのハートフルサッカー！  
「負けないぞ！」



ぬたくり遊びで心も体も解放的に！  
「フィンガーペインティング楽しい！」

表現する喜び



本物の消防車を見た経験から  
～レスキューごっこ～  
「消防車にはボタンが  
たくさんあったよね！」



異年齢児で関わりながら 運動会ごっこ  
「年長さんがパラバルーンを  
教えてくれたよ！」

## ハートがかがやく楽しい幼稚園

小学校入学までに身につけてほしい  
ことを埼玉県教育委員会が取りまとめた  
子育ての目安「3つのめばえ」を活用し、  
幼児期の教育と小学校教育とが  
連続したものとなるよう、子供たちの  
健やかな成長を支えていきます。

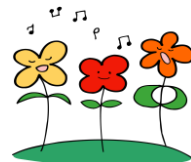


うさぎを大切に育てています  
「ドッドドッって心臓の音が聞  
こえるね。」



小さいクラスの友達をあそびに  
招待しました。  
「パン、おいしいでしょ！」

思いやる心



小学校の先生による授業体験  
「早く学校に行きたいな。」



加須小5年生との交流  
「小学生、やさしいな  
一緒に校庭で遊んだよ！」

人と  
かかわる力