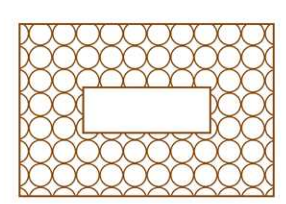


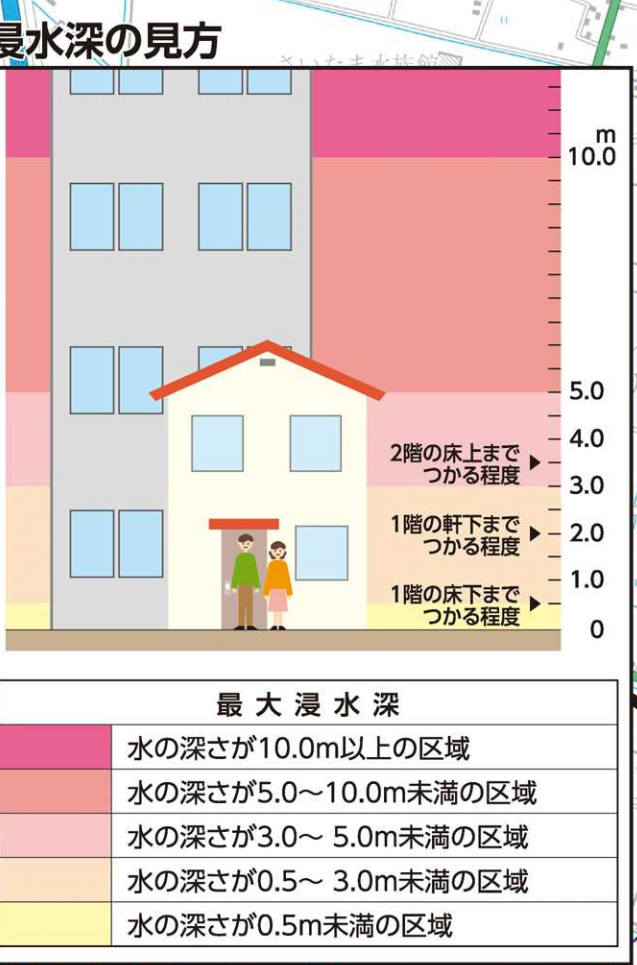
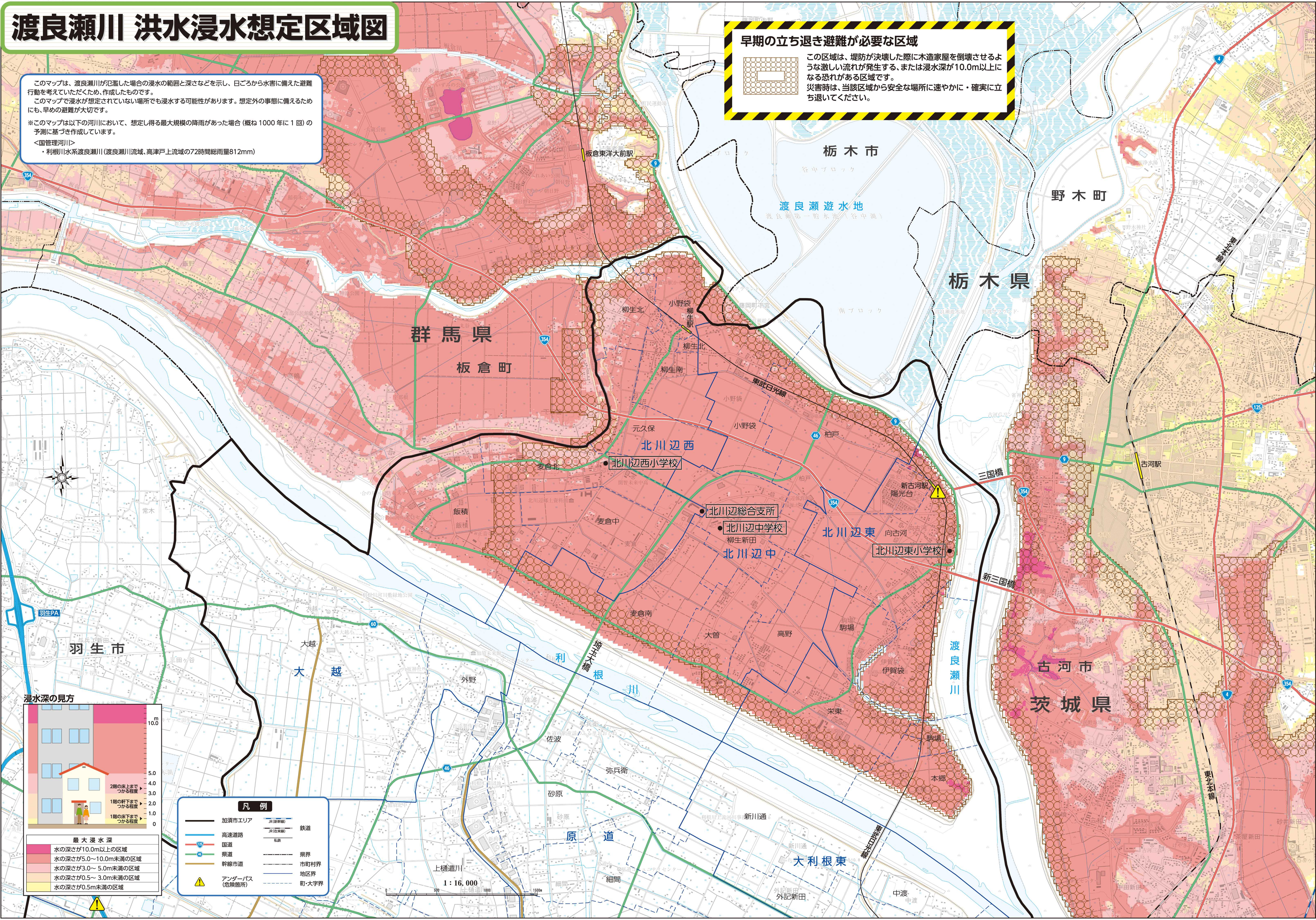
# 渡良瀬川 洪水浸水想定区域図

このマップは、渡良瀬川が氾濫した場合の浸水の範囲と深さなどを示し、日ごろから水害に備えた避難行動を考えていただくため、作成したものです。  
 このマップで浸水が想定されていない場所でも浸水する可能性があります。想定外の事態に備えるためにも、早めの避難が大切です。  
 ※このマップは以下の河川において、想定し得る最大規模の降雨があった場合(概ね1000年に1回の予測に基づき作成しています。  
 <国管理河川>  
 ・利根川水系渡良瀬川(渡良瀬川流域、高津戸上流域の72時間総雨量812mm)

**早期の立ち退き避難が必要な区域**



この区域は、堤防が決壊した際に木造家屋を倒壊させるような激しい流れが発生する、または浸水深が10.0m以上になる恐れがある区域です。  
 災害時は、当該区域から安全な場所に速やかに・確実に立ち退いてください。



**凡例**

加須市エリア	京(新幹線)	鉄道
高速道路	京(在来線)	私鉄
国道	県道	市町村界
県道	幹線市道	地区界
アンダーパス (危険箇所)		町・大字界