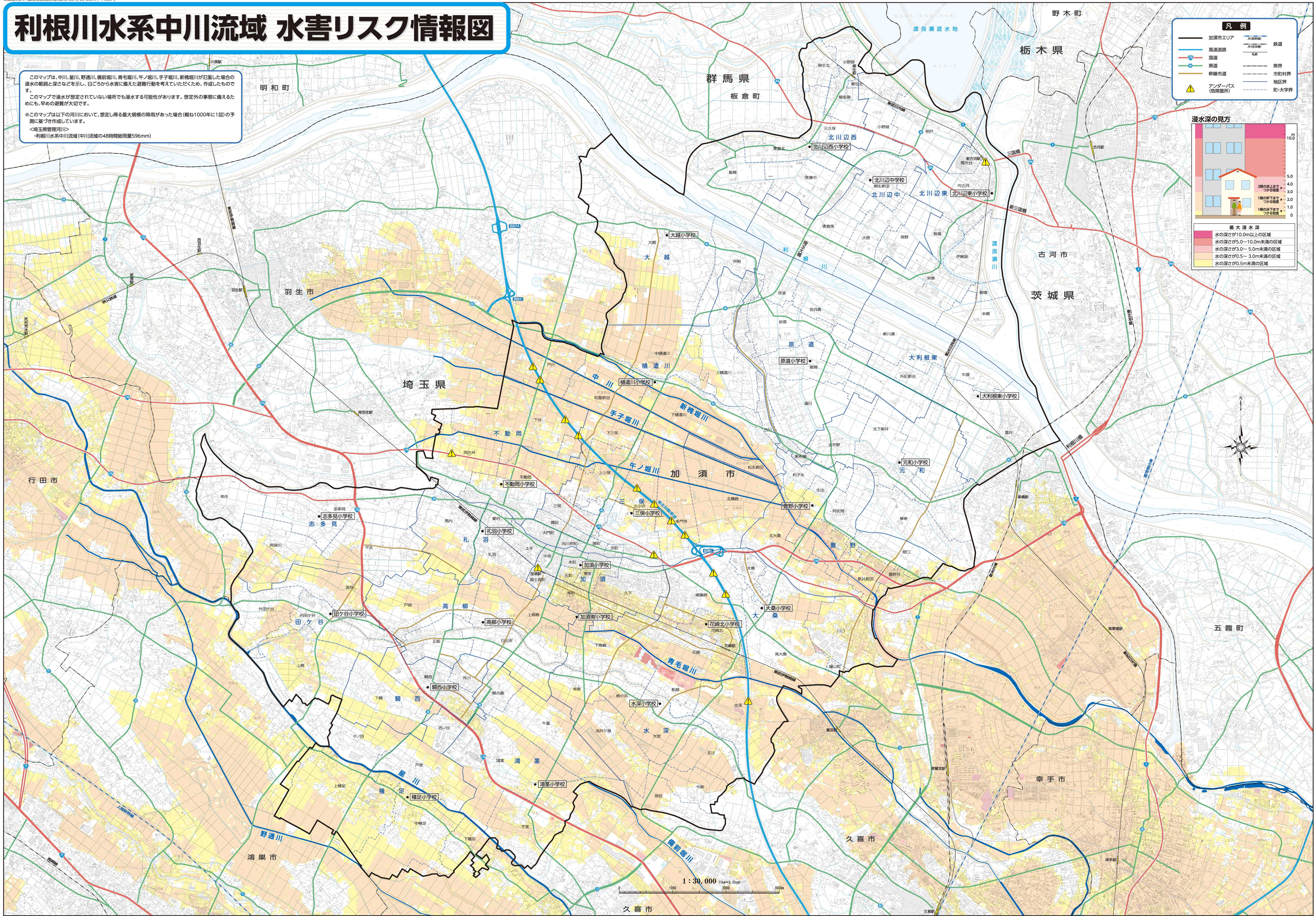
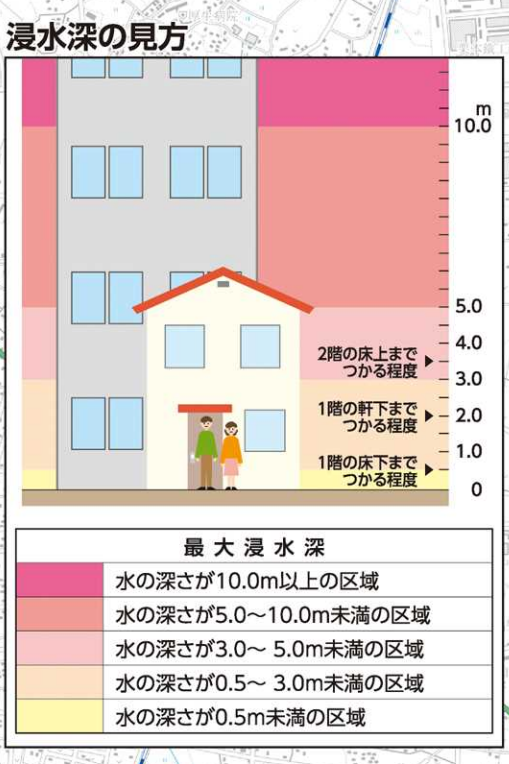


# 利根川水系中川流域 水害リスク情報図

このマップは、中川、皇川、野通川、備前堀川、青毛堀川、午ノ堀川、手子堀川、新堀堀川が氾濫した場合の浸水の範囲と深さを示し、白ごらから水害に備えた避難行動を考えていただくため、作成したものです。  
 このマップで浸水が想定されていない場所でも浸水する可能性があります。想定外の事態に備えるためにも、早めの避難が大切です。  
 ※このマップは以下の河川において、想定し得る最大規模の降雨があった場合(概ね1000年に1回)の予測に基づき作成しています。  
 <埼玉県管理河川>  
 ・利根川水系中川流域(中川流域の48時間総雨量596mm)

**凡例**

- 加須市エリア
- 高速道路
- 国道
- 県道
- 幹線市道
- 河川
- 鉄道
- 境界
- 市町村界
- 地区界
- 町大字界
- アンダーパス(危険箇所)



1:30,000 (1cm=330m)

