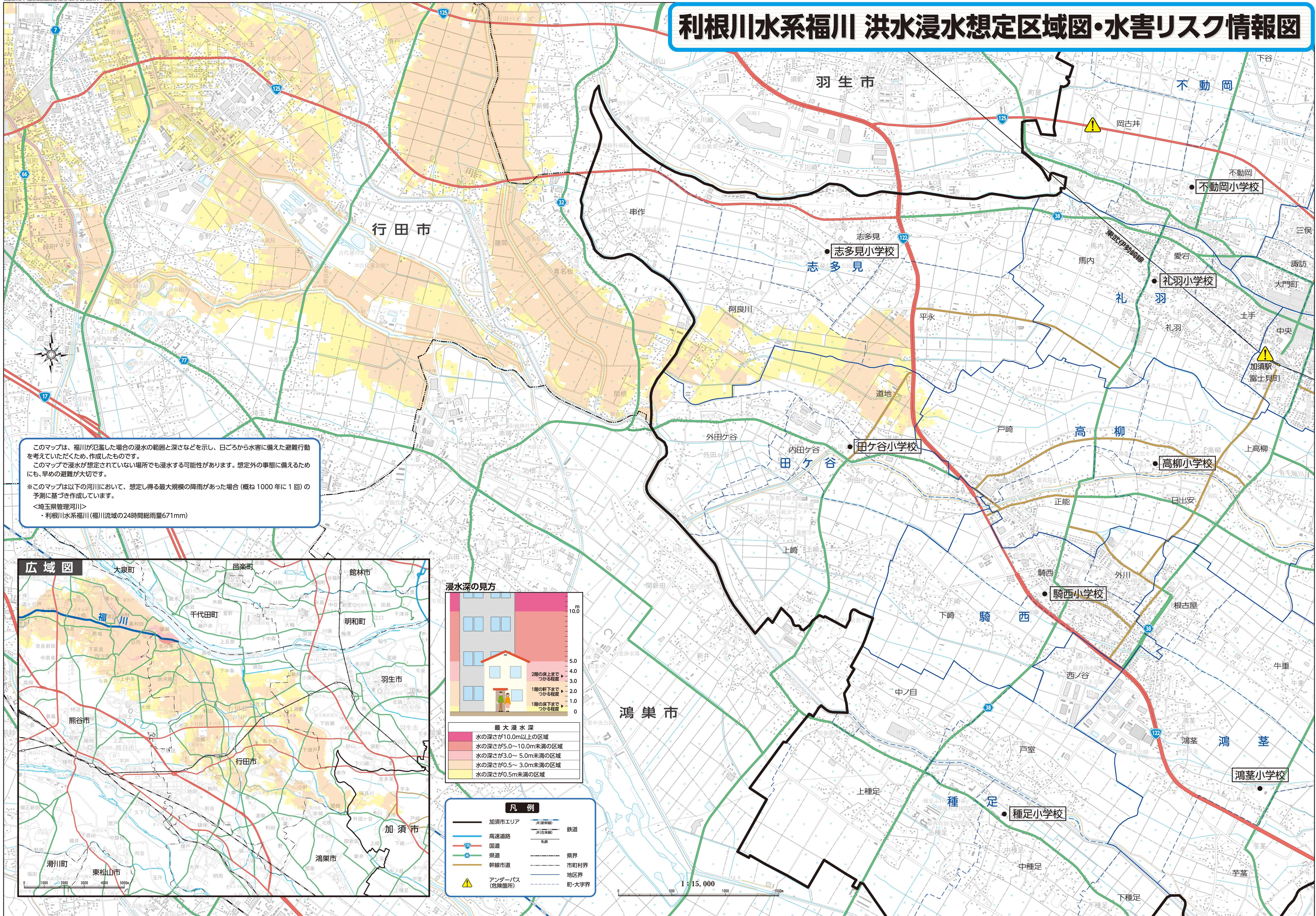
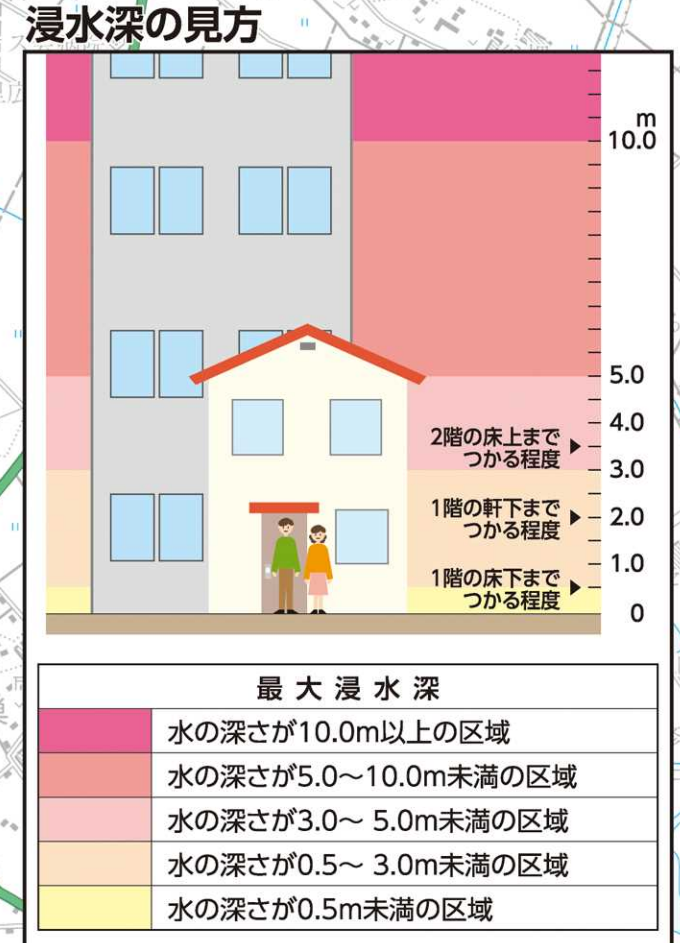
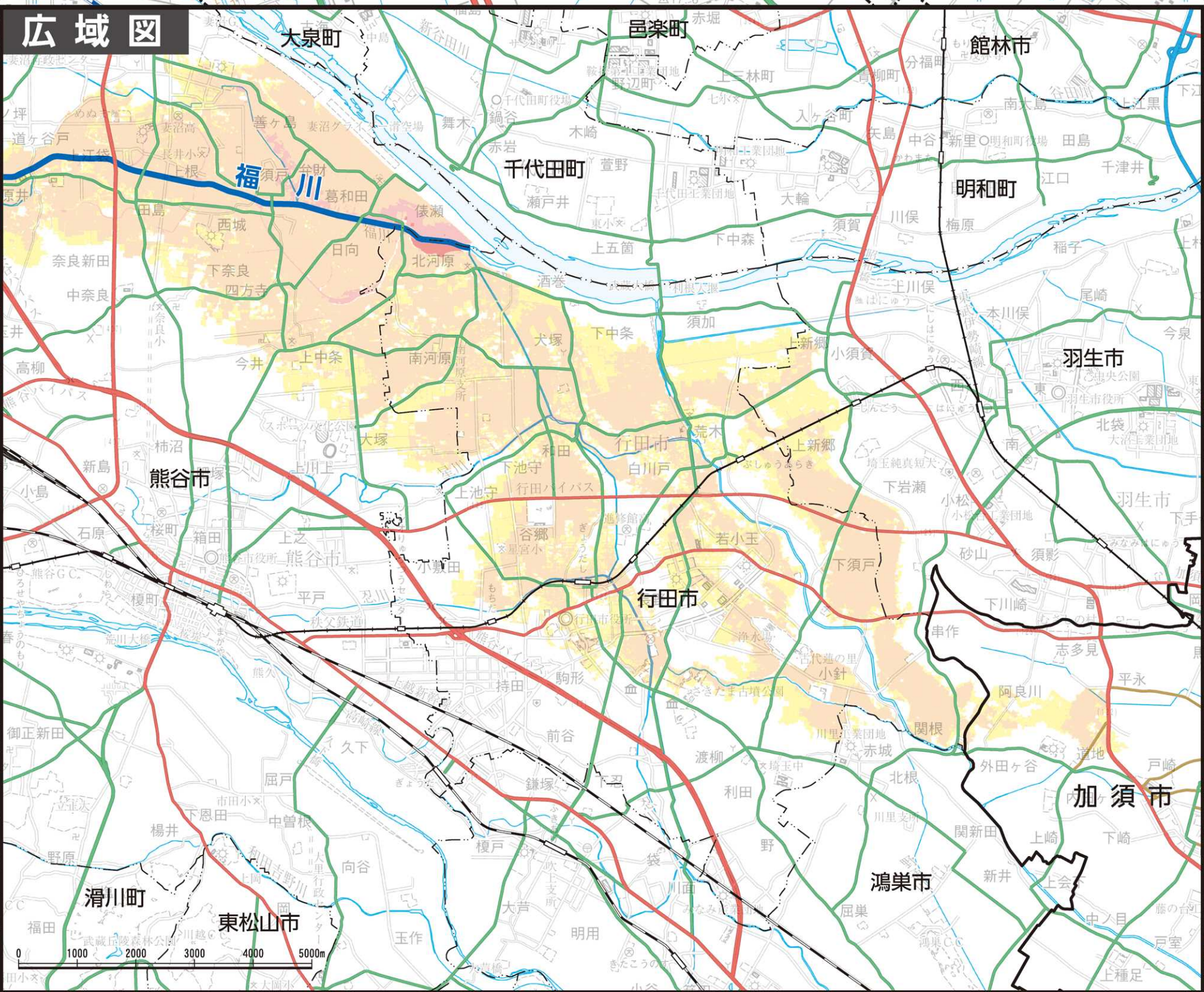


# 利根川水系福川 洪水浸水想定区域図・水害リスク情報図



このマップは、福川が氾濫した場合の浸水の範囲と深さなどを示し、日ごろから水害に備えた避難行動を考えていただくため、作成したものです。  
 このマップで浸水が想定されていない場所でも浸水する可能性があります。想定外の事態に備えるためにも、早めの避難が大切です。  
 ※このマップは以下の河川において、想定し得る最大規模の降雨があった場合(概ね1000年に1回)の予測に基づき作成しています。  
 <埼玉県管理河川>  
 ・利根川水系福川(福川流域の24時間総雨量671mm)



- 凡例**
- 加須市エリア
  - 高速道路
  - 国道
  - 県道
  - 幹線市道
  - アンダーパス(危険箇所)
  - JR(新幹線)
  - JR(在来線)
  - 鉄道
  - 私鉄
  - 県界
  - 市町村界
  - 地区界
  - 町・大字界

1:15,000