

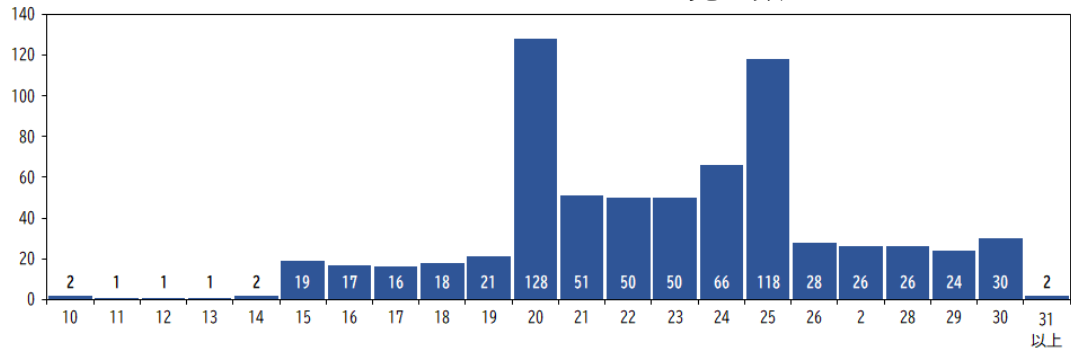
テーマ：子どもたちにとってよりよい教育環境となる学級・学校規模

		Aグループ	Bグループ	Cグループ	
小学校	望ましい学級規模	1クラスあたりの児童数	20～30人	20人前後	20～30人
		その理由	<ul style="list-style-type: none"> <li>・集団、友達との人間関係を築いていくためには、ある程度の人数が必要</li> <li>・きめ細やかな指導</li> </ul>	<ul style="list-style-type: none"> <li>・人数が多すぎると、教員の目が行き届かない</li> <li>・人数が少ないことで、一人一人教えられない</li> <li>・運動会やコンクール等を行うのに、ちょうどよい</li> <li>・共同し合える</li> </ul>	<ul style="list-style-type: none"> <li>・先生の目が行き届く規模</li> <li>・グループワークは1グループあたり4, 5人が有効</li> </ul>
	望ましい学校規模	1学年あたりのクラス数	2～3クラス	2クラス以上	2クラス以上
		その理由	<ul style="list-style-type: none"> <li>・複数クラスあれば、何かあった場合にクラス替えによって逃げ道を作っておかれる</li> </ul>	<ul style="list-style-type: none"> <li>・クラス替えによって、いろんな人と同じクラスになれる</li> </ul>	<ul style="list-style-type: none"> <li>・クラス替えによる人間関係のリセット</li> <li>・クラス間の競争</li> </ul>
中学校	望ましい学級規模	1クラスあたりの児童数	30～35人	30人前後	20～30人
		その理由	<ul style="list-style-type: none"> <li>・人間形成、発達段階の視点から、手厚くして挙げるべき</li> </ul>	<ul style="list-style-type: none"> <li>・チームを作る</li> <li>・教員、生徒数の減少が、部活動の減少につながり、社会性の醸成への影響が懸念される</li> </ul>	<ul style="list-style-type: none"> <li>・先生の目が行き届く規模</li> <li>・グループワークは1グループあたり4, 5人が有効</li> </ul>
	望ましい学校規模	1学年あたりのクラス数	4～6クラス	3クラス以上	2クラス以上
		その理由	<ul style="list-style-type: none"> <li>・社会性の醸成</li> <li>・競争や学習意欲を高めていく</li> <li>・学校行事</li> <li>・多い人数の中で磨いていく</li> </ul>	<ul style="list-style-type: none"> <li>・1学年100人程度をキープ</li> <li>・高校へ適応することも</li> <li>・競争心を高め、たくましく育てる</li> <li>・部活動等の地域移行により、集団行動がメインとなっていく</li> </ul>	<ul style="list-style-type: none"> <li>・クラス替えによる人間関係のリセット</li> <li>・クラス間の競争</li> <li>・競争意識という点では、3クラス以上が有効</li> </ul>

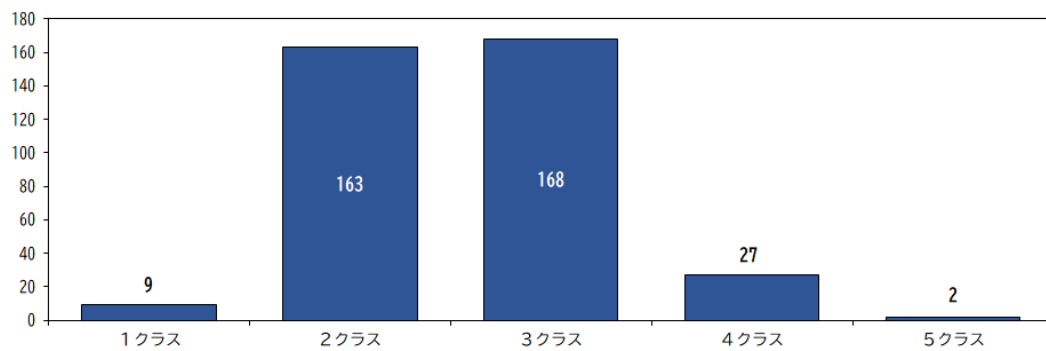
「こどもたちにとってよりよい教育環境となる学級規模・学校規模」に関する  
校長・教員アンケート調査結果

## 【小学校】

1クラスあたりの望ましい児童数

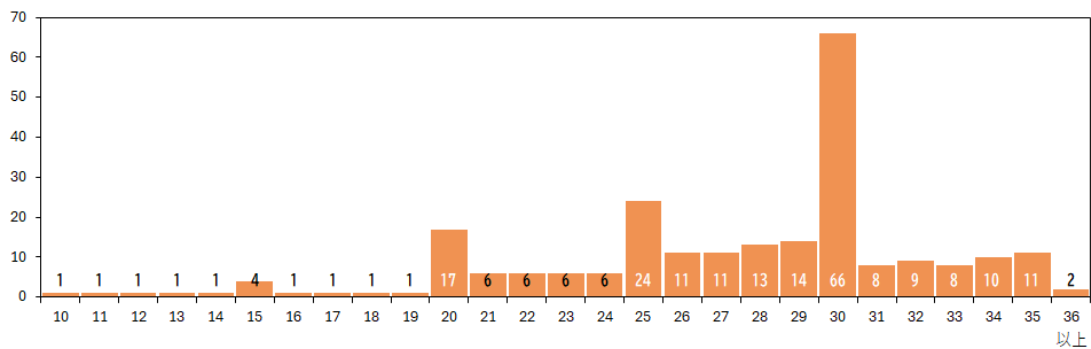


1学年あたりの望ましいクラス数



## 【中学校】

1クラスあたりの望ましい生徒数



1学年あたりの望ましいクラス数

