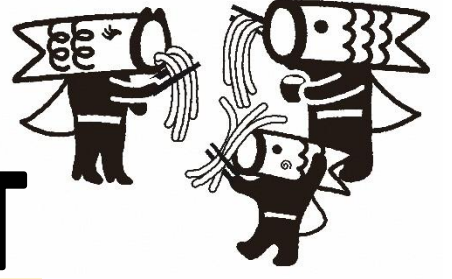


स्वागत छ खाजो शहरमा



(TM)こいのほりマン

तपाईंहरू बस्नुभएको देश या ठाउ संग जापानको जिवनयापन सम्बन्धि नियम या म्यानर अलग छ।

जापान(खाजो शहर)मा तपाईंहरू र जापानिज नागरिकहरू पनि ढुक्क अनि सुरक्षित जीबनयापन गर्नको लागि यो सेट अनिबार्य हेर्नुहोस।



बिबिध भाषामा भएका जानकारी सम्बन्धि वेबसाइट

जीवनयापन सम्बन्धि सम्पूर्ण

बिदेशी नागरिकहरुको लागि सहयोगी पोर्टल साइट
【इमिग्रेशन】

जापानमा जिवन यापन गर्नको लागि आवश्यक जानकारी
विभिन्न भाषामा हेर्न सकिन्छ।

(होमपेज हेर्ने बेलामा प्रयोग गर्ने उपकरणको भाषा सेटिंग
अनुसार अटोमेटिक ट्रान्सलेशन हुन्छ)



जीवनयापन·काम सम्बन्धि गाइड बुक【इमिग्रेशन】

जापानमा ढक्कसाथ जीवनयापन गरी, काम गर्नको लागि
जानकारी लेखिएको छ।



जीवनयापन ओरेन्टेशन भिडियो【इमिग्रेशन】

जापानको जीवनयापन नियम आदि चिनाउने
भिडियो हो।



TSUNAHIRO(चुनागारु हिरोगारु निहोंगो दे नो कुरासी
अर्थात् जोड्ने विस्तार हुने जापानिज भाषाको बसाई)

【जीवन्मयापनगर्ने बिदेशीनागरिककोलगायजपानीजभाषासह्यशिक्षासंस्कृतिखेल्कुदकिजन्तथाप्रविधिम्त्रालय】

जापानको बसाइमा धेरै प्रयोग हुने जापानीज
भाषा अध्ययन गर्न सकिन्छ।



विदेशी नागरिकको जीवनयापन गाइड[साइतामा प्रिफेक्चर]

साइतामा प्रिफेक्चरले तयार पारेको बिदेशी नागरिकहरूको लागि काम लाग्ने जीवनयापन सम्बन्धि जानकारीमुलक गाइड बुक हो।



JP-MIRAI पोर्टल[सार्वजनिक सस्था JP-MIRAI]

बिदेशी नागरिक जापानमा बस्न-काम गर्नको लागि काम लाग्ने जानकारीको साइट हो।



आपतकालीन स्वास्थ्य उपचार

बिदाको दिन-रातिको समयमा उपचार स्थल[खाजो शहर होमपेज]

बिदाको दिन-रातिको अस्पताल जान मिल्ने अस्पताल थाहा पाउन सकिन्छ।

※अस्पताल जानु अघि अनिवार्य फोन गरी अस्पतालको स्टाफको निर्देशन पालना गर्नुहोला।

※अटोमेटिक ट्रांसलेशन सिस्टम प्रयोग बाट विभिन्न भाषामा हेर्न सकिन्छ।



रोजगारी-श्रम

बैदेशिक कामदारहरूको लागि सल्लाह लिन सकिने सस्था [स्वास्थ्य श्रम तथा कल्याण मन्त्रालय]

बिदेशी कामदारहरूले सल्लाह लिनको लागि डायल, सल्लाह कर्नरको ठेगाना, सम्पर्क नम्बर थाहा पाउन सकिन्छ।



प्रकोप बाट जोगिनको लागि [खाजो शहर होम पेज]

※अटोमेटिक ट्रांसलेशन सिस्टम प्रयोग बाट विभिन्न भाषामा हेर्न सकिन्छ।

भुइँचालो आएमा

जापान विश्वमै सबै भन्दा धेरै भुइँचालो जाने देश हो।
भुइँचालोको बारेमा बुझेर राख्नुहोस।



ठूलो पानी या ताइफु अर्थात् आधी आउदाको तयारी

खाजो शहरमा ठूलो खोला ३वटा छन्।
ताइफु आउदा या ठूलो पानी पर्दा
सुरक्षित स्थानको व्यवस्था गरौं।



सुरक्षित स्थानको ख्याल राखौं

[खाजो शहर प्रकोप नियन्त्रण नक्शा]मा,
सुरक्षित स्थान हेर्नुहोस।



※६ मुलुकको भाषा (अङ्ग्रेजी भाषा • चाइनिज भाषा • कोरियन भाषा • पोर्चुगीस भाषा • भियतनामी भाषा • स्पेन भाषा) मा व्यवस्था गरिएको छ।

※ध्वनि प्रदुषण प्रति सचेत रहौं※

बिशेष गरि अपार्टमेन्ट या मान्सोनमा ठूलो स्वर या आवाज नानिकालौं।

- × ठूलो आवाजमा बोल्ने
- × ठूलो आवाजमा म्युजिक सुन्ने या हेर्ने
- × घर भित्र दौडिने
- × पार्टी गरि गाउने नाच्ने आदि
- × गितार आदि म्युजिकल इन्स्ट्रुमेन्टहरू चलाउने
- × बिहान सबै समय या राति अर्बेर बेलामा लुगा धुने, सफा गर्ने भ्याकुम चलाउने, नुहाउने



खाजो शहर फोहोर छुट्याउने•फाल्ने तरिका



विभिन्न भाषामा जानकारी
प्रशारण गर्ने टुल(Catalog
Pocket)बाट हेर्न सकिन्छ।

खाजो क्षेत्र



किसीई क्षेत्र



कित्ता खावाबे
क्षेत्र

ओतौने क्षेत्र



प्रत्येक क्षेत्रको ठाउको नाम पछाडी उल्लेख गरिएको छ।

खाजो क्षेत्र	
ठाडको नाम	अंग्रेजीमा
中央(ちゅうおう)	Chuo
本町(ほんちょう)	Honcho
元町(もとまち)	Motomachi
南町(みなみちょう)	Minamicho
富士見町(ふじみちょう)	Fujimicho
東栄(とうえい)	Toei
久下(くげ)	Kuge
不動岡(ふどおか)	Fudoka
下谷(しもや)	Shimoya
岡古井(おかふるい)	Okafurui
大門町(だいもんちょう)	Daimoncho
諏訪(すわ)	Suwa
向川岸町(むこうがしちょう)	Mukogashicho
睦町(むつみちょう)	Mutumicho
浜町(はまちょう)	Hamacho
上三俣(かみみつまた)	Kamimitsumata
下三俣(しもみつまた)	Shimomitsumata
三俣(みつまた)	Mitsumata
北小浜(きたこばま)	Kitakobama
多門寺(たもんじ)	Tamonji
北篠崎(きたしのざき)	Kitashinozaki
土手(どて)	Dote
愛宕(あたご)	Atago
礼羽(らいは)	Raiha
馬内(もうち)	Mouchi
川口(かわぐち)	Kawaguchi
南大桑(みなみおおくわ)	Minamiokuwa
南篠崎(みなみしのざき)	Minamishinozaki
花崎(はなさき)	Hanasaki
花崎北(はなさききた)	Hanasakikita
鳩山町(はとやまちょう)	Hatoyamacho
大桑(おおくわ)	Okuwa
水深(みずぶか)	Mizubuka
北辻(きたつじ)	Kitatsuji
今鉢(いまぼこ)	Imaboko
割目(わりめ)	Warime
油井ヶ島(ゆいがしま)	Yuigashima
常泉(つねずみ)	Tsunezumi
南小浜(みなみおぼま)	Minamiobama
下高柳(しもたかやなぎ)	Shimotakayanagi
船越(ふなこし)	Funakoshi
大室(おおむろ)	Omuro
下樋遣川(しもひやりかわ)	Shimohiyarikawa
上樋遣川(かみひやりかわ)	Kamihiyarikawa
中樋遣川(なかひやりかわ)	Nakahiyarikawa
戸川(とがわ)	Togawa
町屋新田(まちやしんでん)	Machiyashinden

किसीई क्षेत्र			
騎西(きさい)	Kisai	戸室(とむろ)	Tomuro
外川(そとかわ)	Sotokawa	西ノ谷(にしのが)	Nishinoya
下崎(しもさき)	Shimosaki	鴻莖(こうぐき)	Koguki
上崎(かみさき)	Kamisaki	芋莖(いもぐき)	Imoguki
内田ヶ谷(うちたがや)	Uchitagaya	牛重(うしがさね)	Ushigasane
外田ヶ谷(そとたがや)	Sototagaya	根古屋(ねごや)	Negoya
道地(どうち)	Dochi	上高柳(かみたかやなぎ)	Kamitakayanagi
下種足(しもたなだれ)	Shimotanadare	日出安(ひでやす)	Hideyasu
中種足(なかたなだれ)	Nakatanadare	正能(しょうのう)	Shono
上種足(かみたなだれ)	Kamitanadare	戸崎(とさき)	Tosaki
中ノ目(なかのめ)	Nakanome		

किता खावाबे क्षेत्र	
飯積(いゝづみ)	Iizumi
麦倉(むぎくら)	Mugikura
柳生(やぎゅう)	Yagyū
小野袋(おのふくろ)	Onofukuro
柏戸(かしわど)	Kashiwado
向古河(むかゝこが)	Mukaikoga
伊賀袋(いがふくろ)	Igafukuro
駒場(こまば)	Komaba
栄(さかえ)	Sakae
本郷(ほんごう)	Hongo
陽光台(ようこうだい)	Yokodai

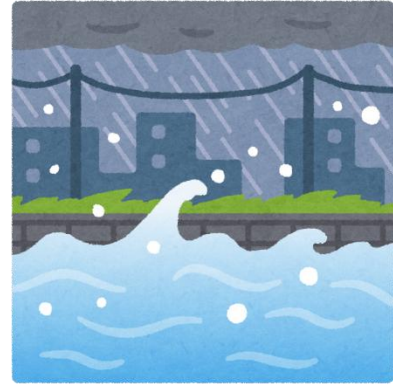
ओतोने क्षेत्र	
旗井(はたい)	Hatai
中渡(なかわた)	Nakawata
新川通(しんかわどおり)	Shinkawadori
外記新田(げきしんでん)	Gekishinden
弥兵衛(やへえ)	Yahee
佐波(ざわ)	Zawa
砂原(すなはら)	Sunahara
細間(ほそま)	Hosoma
道目(どうめ)	Dome
琴寄(ことより)	Kotoyori
北下新井(きたしもあらゐ)	Kitashimoarai
北平野(きたひらの)	Kitahirano
間口(まぐち)	Makuchi
新井新田(あらゐしんでん)	Araishinden
北大桑(きたおおくわ)	Kitaokuwa
阿佐間(あざま)	Azama
生出(おいで)	Oide
杓子木(しゃくしぎ)	Shakushigi
松永新田(まつながしんでん)	Matsunagashinden
新利根(しんとね)	Shintone
豊野台(とよのだい)	Toyonodai

古川(ふるかわ)	Furukawa
志多見(しだみ)	Shidami
平永(ひらなが)	Hiranaga
阿良川(あらかわ)	Arakawa
串作(くしつくり)	Kushitsukuri
外野(そとの)	Sotono
大越(おおごえ)	Ogoe

जिचीखाई अर्थात स्थानीय बासिन्दा संघमा सम्मिलित होऔं।

खाजो शहर जिचीखाई सहयोग संगठन संघ - खाजो शहर

जिचीखाई संघको उद्देश्य स्थानीय बासिन्दाहरूलाई आपसी सहयोग र सदभावको साथ संगै बस्न योग्य समुदाय सिर्जना गर्नु हो।



रेड्वा भन्दा अघिल्लो बर्षको 1 ७औं आँधीका कारण मानिसहरू सुरक्षित स्थानमा सार्न यहाको स्थानीय बासिन्दा संघले प्रमुख भूमिका खेलेको थियो।

खाजो शहरभित्र बस्ने बासिन्दाहरूको लगभग असी प्रतिशत बासिन्दाहरू स्थानीय बासिन्दा संघमा प्रवेश गरेका छन।

सुरक्षित स्थानमा सर्नुहोस



स्थानीय बासिन्दा संघले यस्ता क्रियाकलापहरू गरिरहेको छ।

स्थानीय बासिन्दा संघले के के काम गर्छ थाहा छैन। त्यसैले यसमा संलग्न हुन दोधारमा त पर्नु भएको छैन? स्थानीय बासिन्दा संघको सबै जना मिलेर यहाको क्षेत्रको लागि हुने विभिन्न गतिविधि संचालन गर्दै आएको छ।



वातावरणीय सौन्दरीकरण गतिविधि

- फोहोर टिप्रे
- झार या घास काट्ने

अपराध रोकथाम • प्रकोप रोकथाम गतिविधिहरू

- बालबालिका अनुगमन गतिविधि
- क्षेत्रीय विपद् रोकथाम अभ्यास आदि।



यसको अतिरिक्त, चाडपर्व र मनोरञ्जनात्मक गतिविधि, साथै जानकारी प्रदान गर्ने जस्ता स्थानीय संग अन्तरक्रिय गर्ने गतिविधिहरू पनि गर्छन।

स्थानीय बासिन्दा संघमा प्रवेश गरि राम्रो भयो भन्ने लागेको छ?

- गर्मी महिनामा हुने महोत्सव र खेलकुद इभेन्टहरूमा यहाको स्थानीयहरूसँग अन्तरक्रिया गर्न सकिन्छ।
- फोहोर उठाउने र झारपात काट्ने क्रममा, स्थानीय मानिसहरूसँग कुराकानी गर्ने धेरै अवसरहरू मिल्यो।
- स्थानीय व्यक्तिहरू चिन्नुको साथै विभिन्न विषयमा सल्लाह माग्न सक्नुहुन्छ।
- छिमेकमा परिचित अनुहार हुना पनि अपराध रोक्न मद्दत हुन्छ।
- सबैजना बालबालिकाको सुरक्षाको लागि लागिपर्ने हुनाले हुक्क।
- विभिन्न मानिसहरूसँग कुराकानी गर्न पाउनुको साथै यस क्षेत्रको बारेमा धेरै कुरा सिकाई दिन्छन।
- बालबालिकाको बारेमा जानकारी सजिलै उपलब्ध हुने।



यदि तपाईं प्रवेश गर्न चाहनुहुन्छ भने, कृपया पछाडिको आवेदन फारम प्रयोग गर्नुहोस्।

ट्रान्समिशन स्लिप बिना नै फ्याक्स मार्फत पठाउन सक्नुहुन्छ।
पाउनेको ठेगाना नागरिक सहयोग प्रवर्द्धन विभाग

फ्याक्स ०४८०-६२-५९८१

Eमेल को खण्डमा kyodo@city.kazo.lg.jp

(तल उल्लेखित भाग भरि पठाउनु होस्) ।



यो QRकोड बाट अप्लाई गर्न सक्नु हुन्छ।

यदि तपाईंले स्थानीय बासिन्दा संघ एजेन्सी आबेदन फारम बाट फारम भर्नुभयो भने, नगरपालिकाले तपाईंलाई तपाईंको ठाउँको स्थानीय बासिन्दा संघमा पठाउनेछ।
दाहिने माथिको QRकोड बाट अप्लाई गर्न सकिन्छ।

एजेन्सी मार्फत स्थानीय बासिन्दा संघको सदस्यता आवेदन फारम

रेइवा साल महिना गते

फुरिगाना	
नाम	
ठेगाना	खाजो शहर
टेलिफोन नम्बर (मोबाइल नम्बर पनि हुने)	— — (उपयुक्त समय तालिका) बजे बाट बजे सम्म
अनुरोध बुदाहरु	<input type="checkbox"/> स्थानीय बासिन्दा संघले आवेदकलाई सम्पर्क गर्ने ※सिटी हलले आवेदकको सम्पर्क जानकारी आवेदक बस्ने स्थानीय बासिन्दा संघलाई पठाउने हुनाले, स्थानीय बासिन्दा संघबाटको सम्पर्क पर्खनु होला।
कुनै पनि <input type="checkbox"/> मा चेक गर्नुहोस्	<input type="checkbox"/> आवेदकले स्थानीय बासिन्दा संघमा सम्पर्क गर्ने ※नगरपालिकाले पछि आवेदकलाई छिमेकी संघको सम्पर्क जानकारीको बारेमा जानकारी दिनेछ, त्यसैले सदस्यता प्रक्रिया पूरा गर्न कृपया उनीहरूलाई सिधै सम्पर्क गर्नुहोस्।

• यदि तपाईंलाई आफ्नो क्षेत्रको स्थानीय बासिन्दा संघ थाहा छ वा त्यहाको अधिकारी चिन्नु हुन्छ भने, आवेदन फारम नभरी सिधै सम्पर्क गर्न सक्नुहुन्छ।
आवेदन फाराममा लेखेको व्यक्तिगत जानकारी, स्थानीय बासिन्दा संघमा प्रवेश हुन सहयोग गर्ने एजेन्सी बाहेकमा प्रयोग गरिने छैन।

स्थानीय बासिन्दा संघ सम्बन्धि सम्पर्क ठेगाना	
खाजो क्षेत्रमा बसोबास गर्नुहुने महानुभावहरु मुख्य भवन, नागरिक सहयोग प्रवर्द्धन विभाग	टेलिफोन ०४८०-६२-११११
किसाई क्षेत्रमा बस्नु हुने महानुभावहरु सामान्य शाखा कार्यालय क्षेत्रीय विकास डिभिजन, किसान	टेलिफोन ०४८०-७३-११११
किताखावाबे क्षेत्रमा बस्नु हुने महानुभावहरु सामान्य शाखा कार्यालय क्षेत्रीय विकास डिभिजन, किताखावाबे	टेलिफोन ०२८०-६२-२१११
ओटोने क्षेत्रमा बस्नु हुने महानुभावहरु सामान्य शाखा कार्यालय क्षेत्रीय विकास डिभिजन, ओटोने	टेलिफोन ०४८०-७२-११११

बिदेशी नागरिकको लागि कर तिर्ने सम्बन्धि गाइड

खाजोसहरमा बसोबास गर्ने बैदेशिक नागरिकहरुमा खाजो सहरको कर भुक्तानी गर्ने तरीका बारे जानकारी।

1. खाजो सहरको प्रमुख करको प्रकारहरु

(1) बासिन्दा कर (शहरी कर • प्रिफेक्चरल कर)

प्रत्येक वर्ष जनवरी १ सम्ममा, जापानमा बसोबास गरी निश्चित रकम भन्दा माथि आयआर्जन भएकाहरुले कर तिर्नु पर्छ।
कर रकम उक्त ब्यक्तिको अघिल्लो वर्षको आय अनुसार तोकिन्छ।

(2) साना सवारीसाधनको कर

प्रत्येक वर्ष अप्रिल १ देखि, साना सवारी साधन र मोटराइज्ड साइकल भएका वा प्रयोग गर्नेहरुलाई कर लगाइनेछ।

(3) स्थिर सम्पत्ति कर र शहरी योजना कर

प्रत्येक वर्ष जनवरी १ देखि, स्थिर सम्पत्ति (जग्गा, घर, मूल्यहास गरिएको सम्पत्ति) भएकाहरुलाई कर लगाइनेछ।

(4) राष्ट्रिय स्वास्थ्य बीमा

आफ्नो रोजगारदाता मार्फत स्वास्थ्य बीमामा दर्ता नभएकाहरु, स्वरोजगारहरु, वा पार्टटाइम काम गर्नेहरुले राष्ट्रिय स्वास्थ्य बीमामा दर्ता हुनुपर्छ र बीमा रकम 'राष्ट्रिय स्वास्थ्य बीमा कर' को रूपमा तिर्नुपर्छ।

2. तिर्ने समय

कर नम्बर/भुक्तानी महिना	अप्रिल	मे	जुन	जुलाई	अगस्त	सेप्टेम्बर	अक्टोबर	नोभेम्बर	डिसेम्बर	जनवरी	फेब्रुअरी	मार्च
बासिन्दा कर (सामान्य अर्थात नियमित संकलन) ※			पहिलो		दोस्रो		तेस्रो			चौथो		
साना सवारी साधन कर (प्रकार अनुसार छुट)		सबै अर्वाधि										
सम्पत्ति कर र शहरी योजना कर		पहिलो		दोस्रो					तेस्रो		चौथो	
राष्ट्रिय स्वास्थ्य बीमा कर				पहिलो	दोस्रो	तेस्रो	चौथो	पाँचौं	छैठौं	सातौं	आठौं	नवौं

※यदि तपाईंलाई कम्पनीले तलब दिन्छ भने, तपाईंको कम्पनीले तपाईंको तलबबाट निवास कर कटौती गर्न सक्छ र सो कर तिरेको हुन सक्छ (विशेष कटौती)।

तपाईंको कम्पनीले कर तिर्न रकम कटौती अर्थात् लिई रहेको छ छैन अनिबार्य बुझ्नु होला।

3. तिर्ने तरीका

तपाईंले आफ्नो कर भुक्तानी सूचना पत्र बोकी तल सूचीबद्ध स्थानहरुमा तोकिएको मिति भित्र भुक्तानी गर्न सक्नुहुन्छ, वा बैंक ट्रान्सफर द्वारा पनि तिर्न सक्नुहुन्छ।

थप जानकारीको लागि, कृपया आफ्नो उपकरणमा अनुवाद प्रयोग गर्नुहोस् र निम्न वेबसाइटमा हेर्नुहोस्।



<http://www.city.kazo.lg.jp/soshiki/shuunou/zeikin/5239.html>

4. कर भुक्तानी बारे प्रश्नोत्तरहरू

Q 1. के जापानीज नागरिक नभए पनि कर तिर्नुपर्छ?

A 1. हो। जापानमा बस्ने सबैले जुन राष्ट्रको नागरिक भए पनि कर तिर्नुपर्छ।

तपाईंले तिर्ने कर शिक्षा, सिभिल इन्जिनियरिङ, सामाजिक कल्याण, र स्वास्थ्य उपचार सहित विभिन्न क्षेत्रहरूको परियोजनाको लागि कोषको रूपमा प्रयोग गरिन्छ।

Q 2. यदि मैले तोकिएको मिति भित्र कर तिर्न सकिन भने के हुन्छ?

A 2. ढिलो शुल्क भुक्तानी मितिको अर्को दिनदेखि भुक्तानी मिति सम्मको दिनहरूको संख्याको आधारमा गणना गरिन्छ, र सो रकम करसँगै तिर्नुपर्छ। यसको अर्थ तपाईंले समयमै भुक्तानी गर्नु हुदा भन्दा बढी रकम तिर्नुपर्नेछ।

कर तिर्नुभएन भने, कर भुक्तानी आदेश पत्र पाउनु हुनेछ र तपाईंको सम्पत्ति जफत गर्ने जस्ता प्रक्रियाहरू लागू हुन सक्छन्। सम्पत्ति जफत गर्नु भनेको बचत र जीवन बीमा जस्ता पुजीलाई कर तिर्न प्रयोग गर्नु हो।

Q 3. कर तिर्ने सूचना प्राप्त गरे तर आर्थिक रूपमा अपठेरोमा छु र तत्काल कर तिर्न सक्ने अवस्था छैन।

A 3. यत्तिकै नराखी, तुरुन्तै रिसेप्शन डेस्कमा सल्लाह गर्नुहोस्।

खाजो सिटी हलको मुख्य भवनमा कर परामर्श सेवा सोमबार देखि शुक्रबार सम्म मात्र नभई आइतबार पनि उपलब्ध छ। हप्ताका दिनहरू: बिहान 8:30- साँझ 5:15 आइतबार: बिहान 8:30 - साँझ 5:00

Q 4. मलाई लगाइएको कर चित्त बुझेन भने म के गर्न सक्छु?

A 4. यदि तपाईंको कर सूचनामा उल्लेख गरिएका विषयहरूमा कुनै आपत्ति छ भने, तपाईंले कर सूचना प्राप्त गरेको दिनबाट तीन महिना भित्र मेयर समक्ष लिखित निवेदन दर्ता गर्न सक्नुहुन्छ।

Q 5. कर भुक्तानी प्रमाणपत्र वा आय प्रमाणपत्र प्राप्त गर्न चाहन्छु, मैले के गर्नुपर्छ?

A 5. काउन्टरमा बुझाउने वा हुलाक मार्फत आवेदन दिन सक्नुहुन्छ।

कृपया आवेदन फाराम भर्नुहोस् र आवश्यक कागजातहरू पनि बुझाउनुहोस्।

Q 6. छिट्टै आफ्नो देश फर्कने योजनामा छु, मैले मेरो कर कसरी तिर्ने?

A 6. आफ्नो देश फर्कनु अघि, करको पूरा रकम तिर्ने वा अरु कोहि (कर एजेन्ट) तिर्ने व्यक्ति तोकेर कर कार्यालयलाई जानकारी गर्नुपर्छ।

5. सम्पर्क ठेगाना

यदि शहरी करको बारेमा नबुझेका कुराहरू छन् भने, कृपया खाजो सिटी हलको मुख्य भवन (0480-62-1111) मा सम्पर्क गर्नुहोस्।