

家庭用いじめ発見 チェックシート【中学校用】



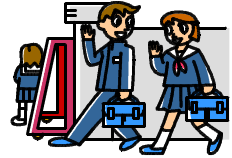
年度はじめは、クラスがえなどで子供たちを取り巻く環境が大きく変わる時期です。人間関係も複雑になり、「いじめ」の問題が、この時期から生じてくることも考えられます。問題の早期発見と早期解消のために、「いじめのサイン」に早くから気付けるよう、多くの大人の目で子供たちを見守る必要があります。

お子さんの様子を思い浮かべ、該当する項目にチェックをしてください。
チェック欄は、2回、もしくは2人でできるように2つあります。

朝・登校時

チェック欄

- 朝、起きてこない。布団からなかなか出てこない。
- 朝になると、体の不調を訴える。
- 食欲がなくなったり、朝食を黙って食べたりするようになる。
- 用事もないのに必要以上に朝早く登校する。



夕・帰宅後

- 交流のある友達が急に変わる。
- 使い道のはっきりしないお金をほしがる。
- 帰宅する時間が遅くなる。
- イライラしたり、物や身近な動物などにあたったりする。



夜・就寝前

- 友達や学校の話が減る。
- 教科書やノートなどに落書きがあったり、破損していたりする。
- 携帯電話や電子メールの着信に敏感になる。
- 夜遅くまで起きていることが増える。



「もしかして」と思ったら、家族だけで悩まず、まずは相談
加須市立教育センター（市民プラザかそ 5階）

電話 0480-62-2955

【火曜日、年末年始を除く毎日 午前9時～12時、午後1時～4時】