

社会福祉法人加須福祉会 三俣第二夜間保育園利用定員減少について

1. 利用定員の減少内容

区 分		変更前(人)	変更後(人)	比較(人)
合 計		30	20	▲10
2号認定		17	10	▲7
3号認定	0歳児	3	2	▲1
	1・2歳児	10	8	▲2

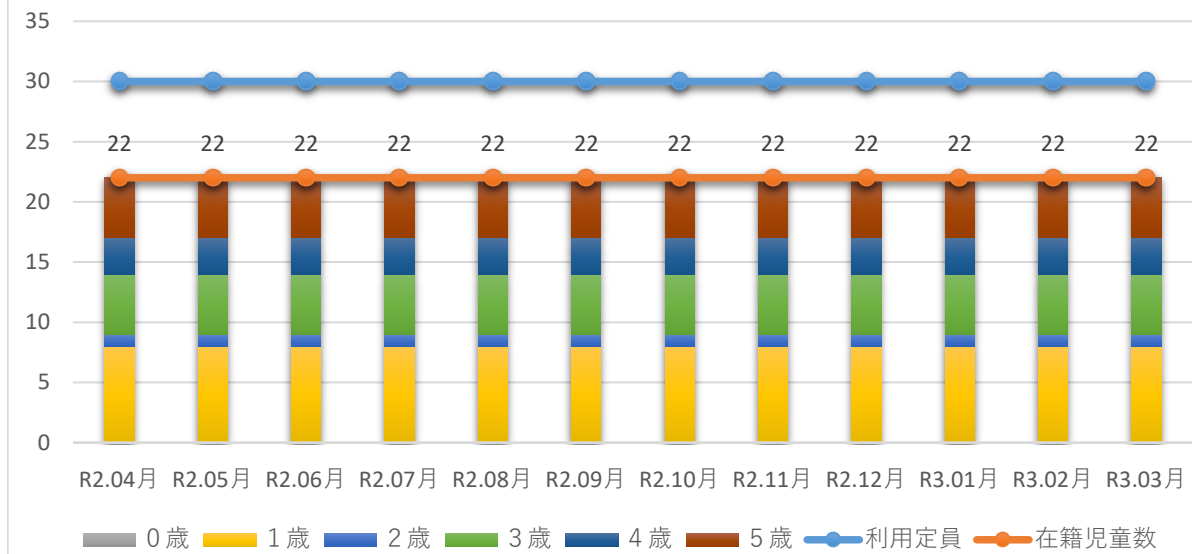
2. 利用定員を減少使用する理由

平成27年度からの年平均在籍率の推移は平成27年度103%を最後に、平成28年度89%、平成29年度88%、平成30年度78%、令和元年度75%、令和2年度73%、令和3年度69%、令和4年度80%と7年連続定員割れの状況から鑑みて、今後入所児童数が定員を満たすことは困難と考えられるため。

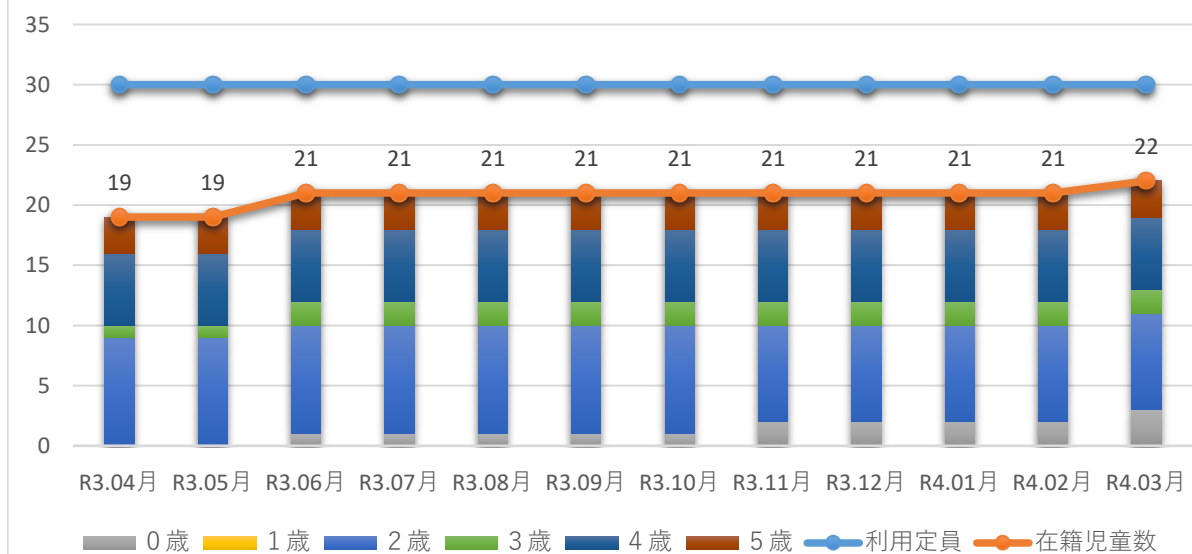
3. 現に利用している児童に対する措置

現在の在籍児童について、定員変更後も2年連続定員超過かつ120%を超える受け入れとはならない見通しにより、全員就学までの受け入れが可能であり、影響はない見込みである。

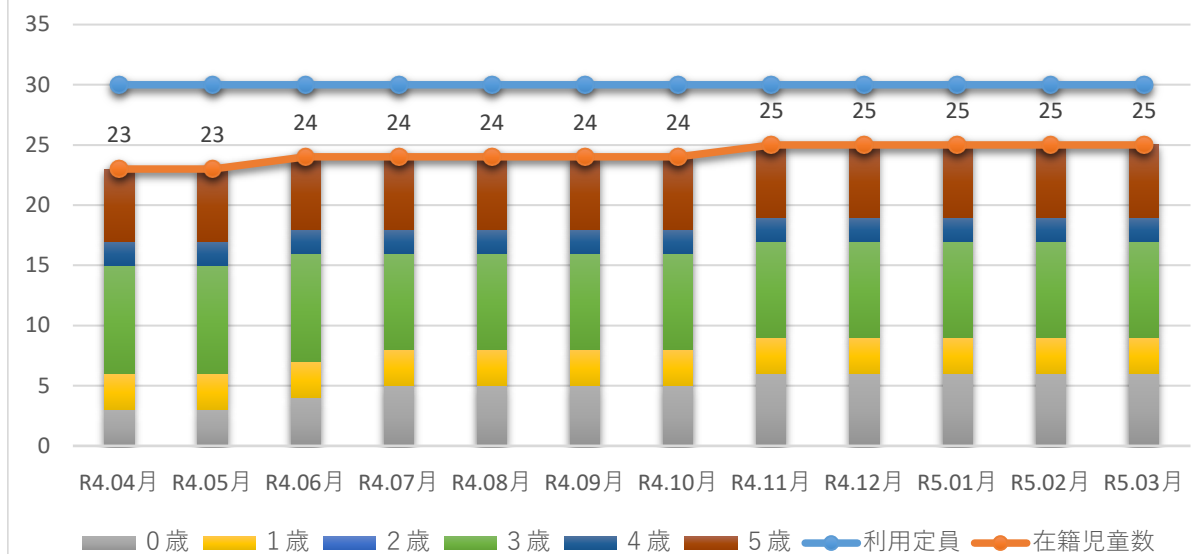
令和 2 年度



令和 3 年度



令和4年度



令和5年度

